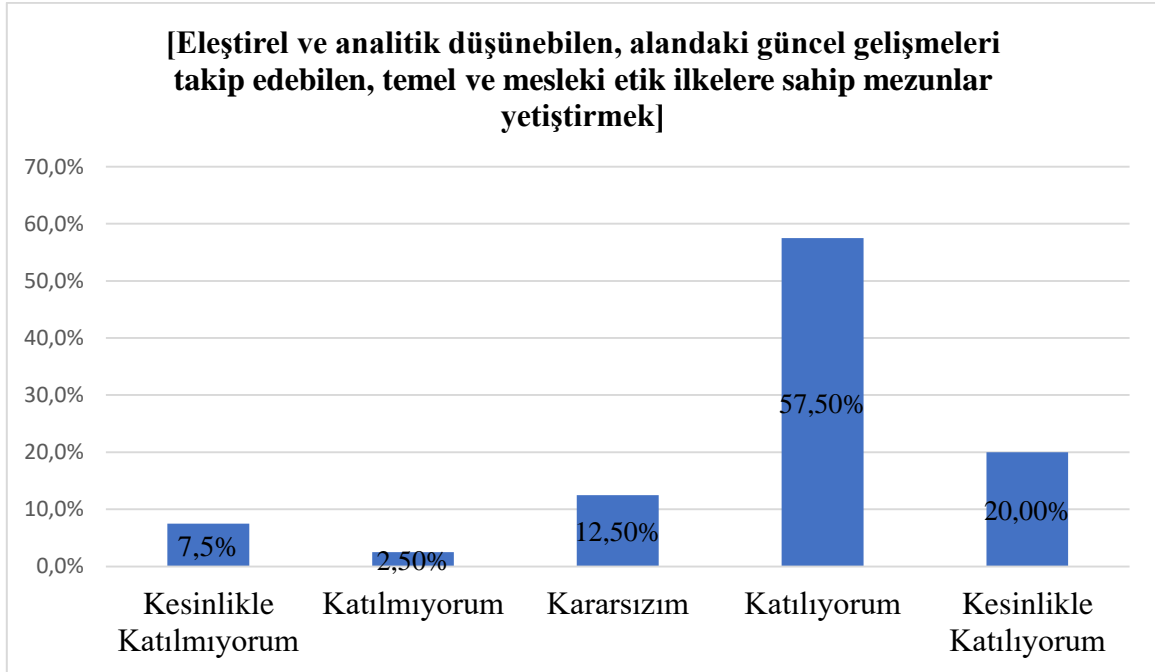
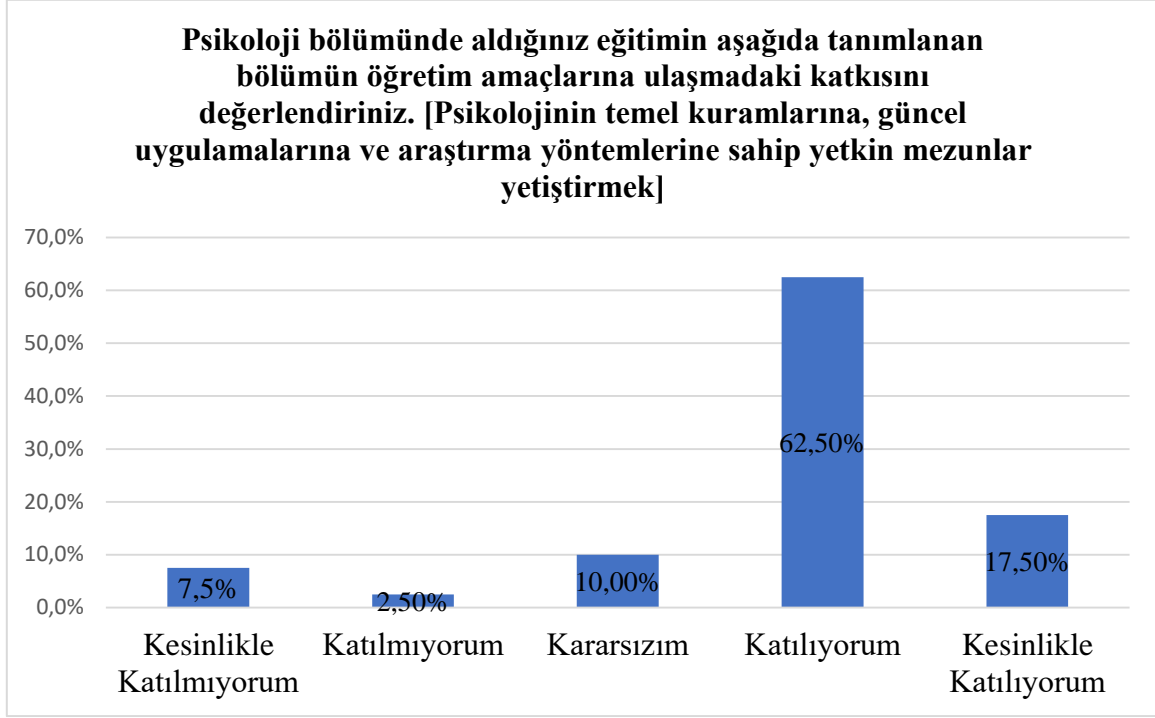
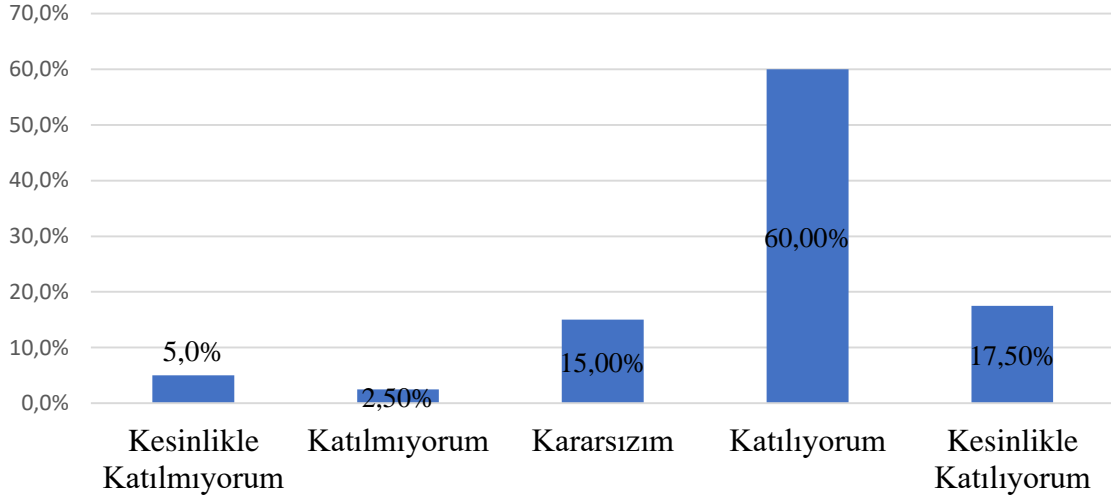


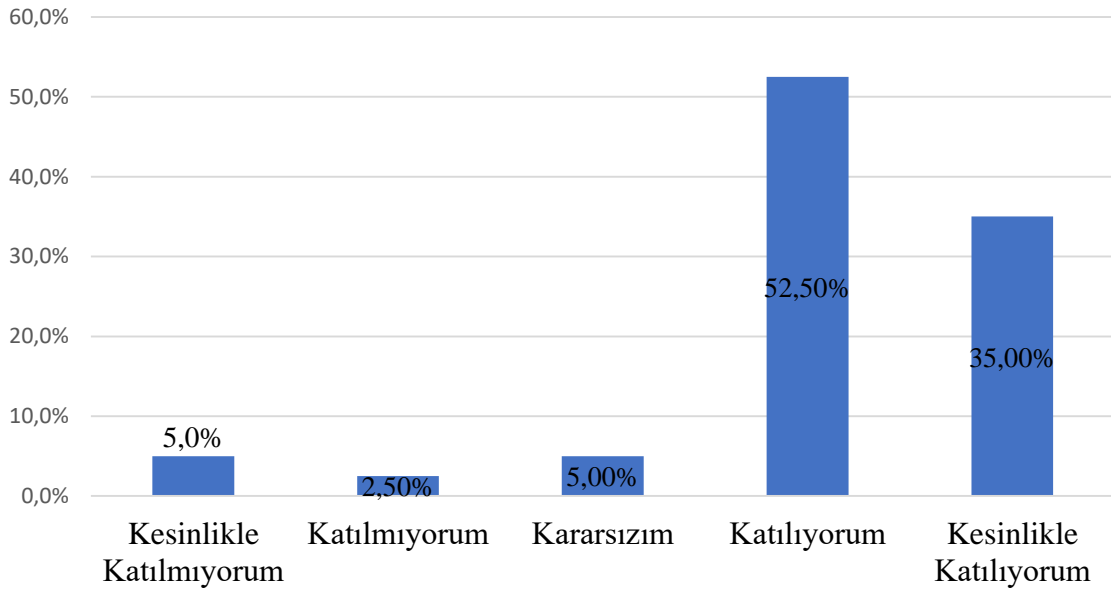
2022-2023 PSİKOLOJİ BÖLÜMÜ
PROGRAM ÖĞRETİM AMAÇLARI VE PROGRAM
ÇIKTILARI MEZUN OLACAK ÖĞRENCİ CEVAPLARI



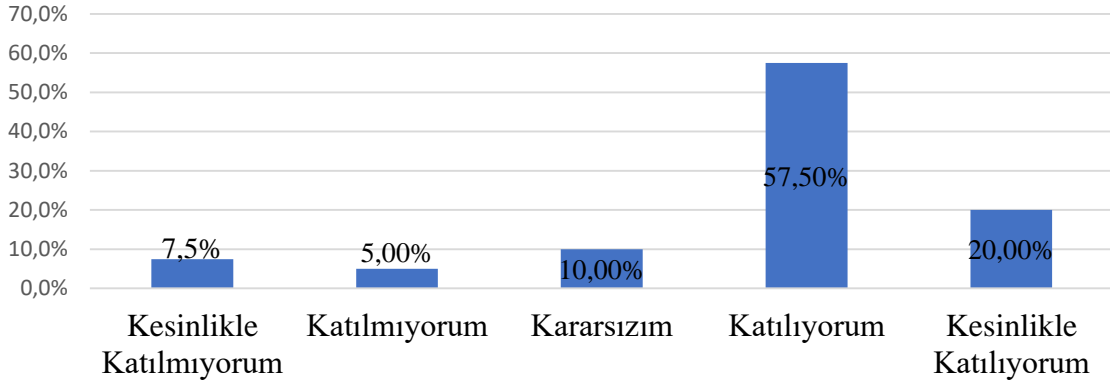
[Akademik ve uygulamalı alanlardaki çalışmalarını disiplinlerarası ve kültürlerarası farklılıkları da dikkate alarak gerçekleştirebilen mezunlar yetiştirmek].



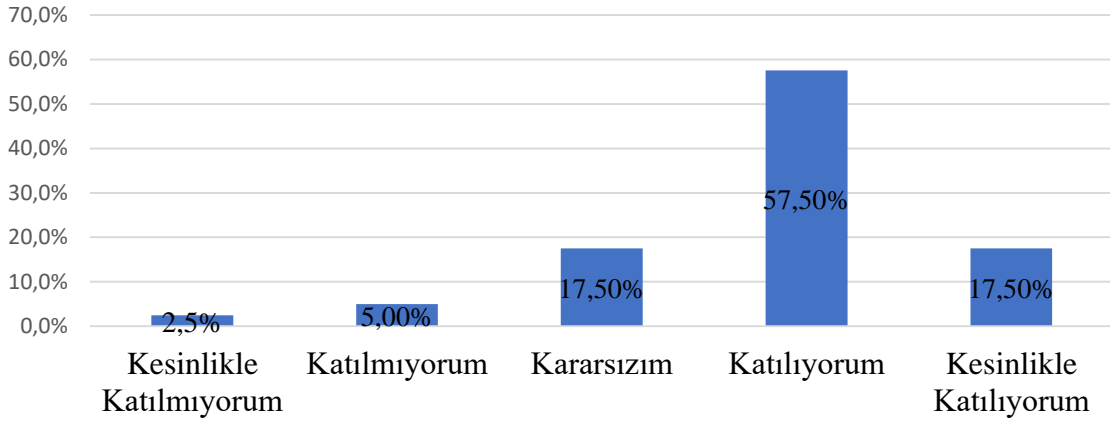
[Farklılıklara karşı önyargılı olmayan; toplumsal sorumluluk bilincine sahip, evrensel değerlere ve insan haklarına saygılı mezunlar yetiştirmek].



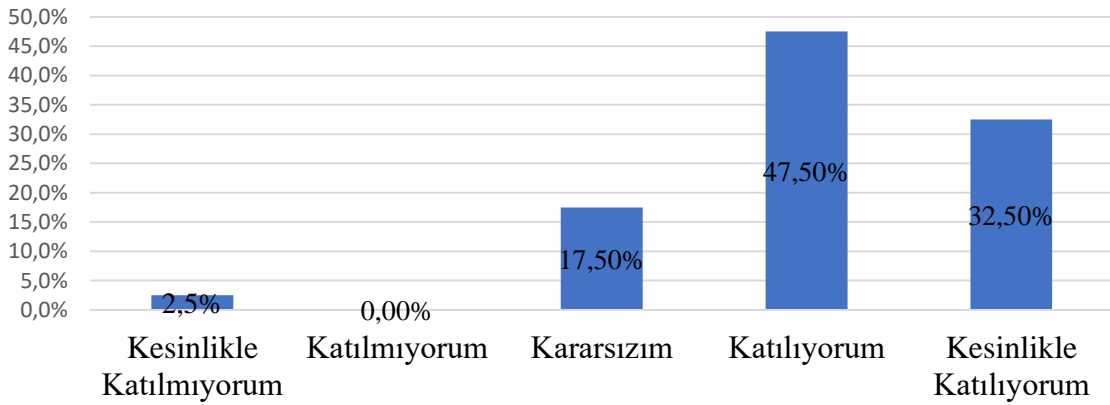
[Bilişsel, duygusal ve davranışsal süreçleri açıklayabilecek temel gözlem, görüşme ve psikolojik danışma becerisine sahip mezunlar yetiştirmek].



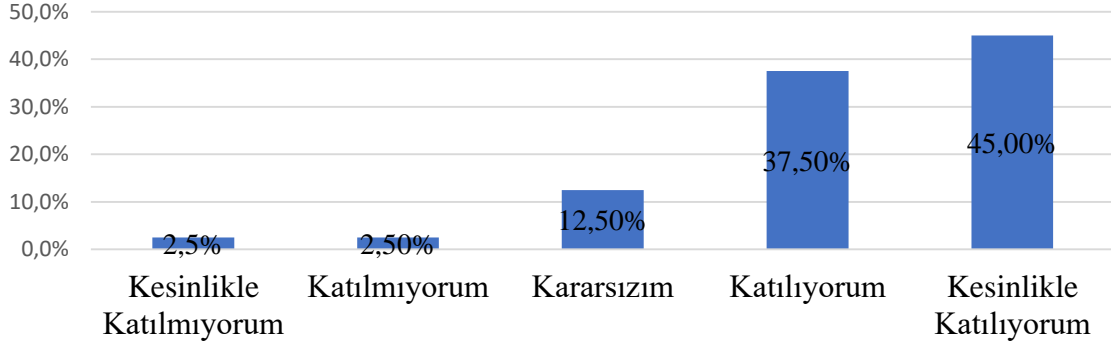
[Psikoloji alanına özgü güncel kuramsal ve uygulamaya yönelik bilgilere sahip olma].



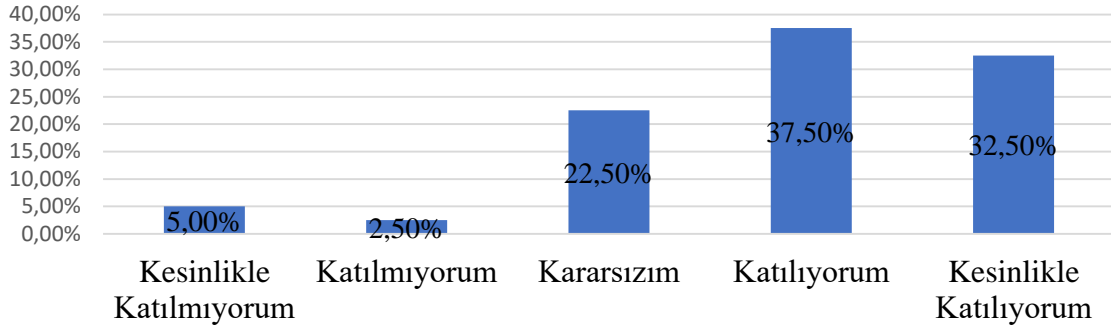
[İnsanlar ve toplumlar arası ilişkilerin işleyiş kurallarını benimseyebilme; kişiler arası ve kültürler arası farklılıkları kavrayabilme]



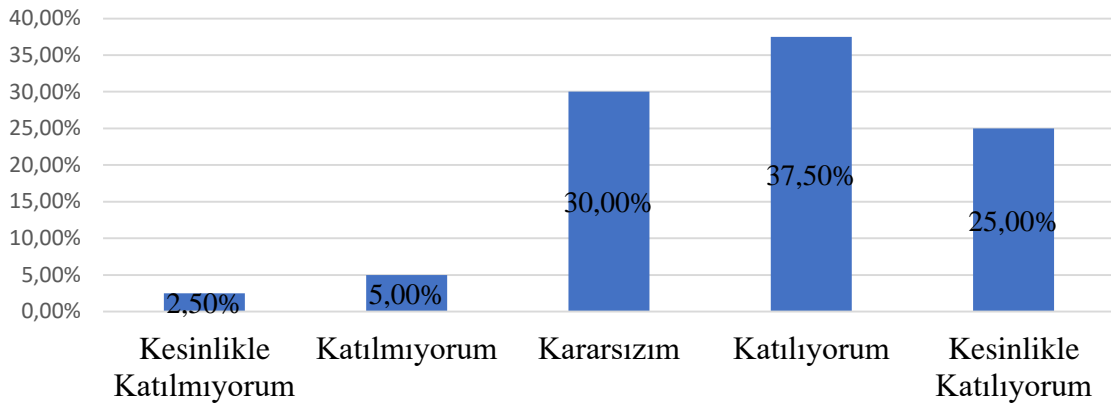
Psikoloji bölümünde aldığınız eğitimin aşağıdaki program çıktılarına ulaşmadaki katkısını değerlendiriniz [Mesleki etik ilke ve sorumluluklar çerçevesinde farklılıklara karşı ön yargılı olmama; evrensel değerlere ve insan haklarına saygılı olma].



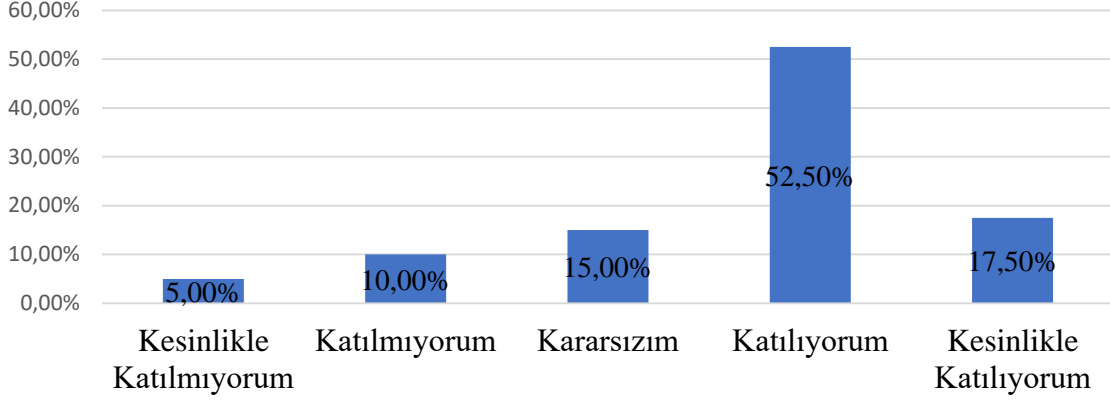
[Psikoloji alanı ile ilgili kuramsal ve uygulamaya yönelik sorunları belirleyebilme, bağımsız olarak araştırma planlayabilme, nicel ve nitel teknikleri kullanabilme, araştırma bulgularını yorumlayabilme ve bilimsel yazım formatına uygun raporlayabilme].



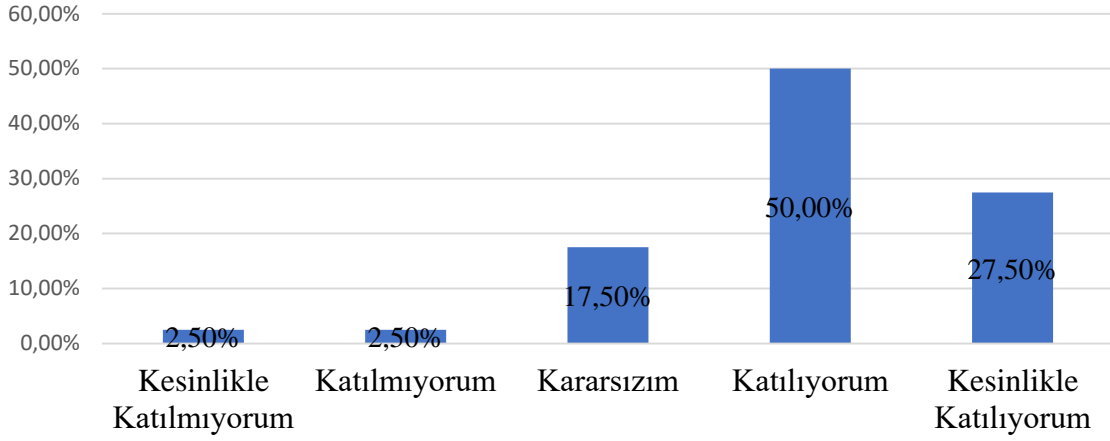
[Psikolojinin alt dalları ve farklı disiplinler ile iş birliği içinde çalışabilme ve alanı ile ilgili bireysel ve ekip üyesi olarak sorumluluk alabilme].



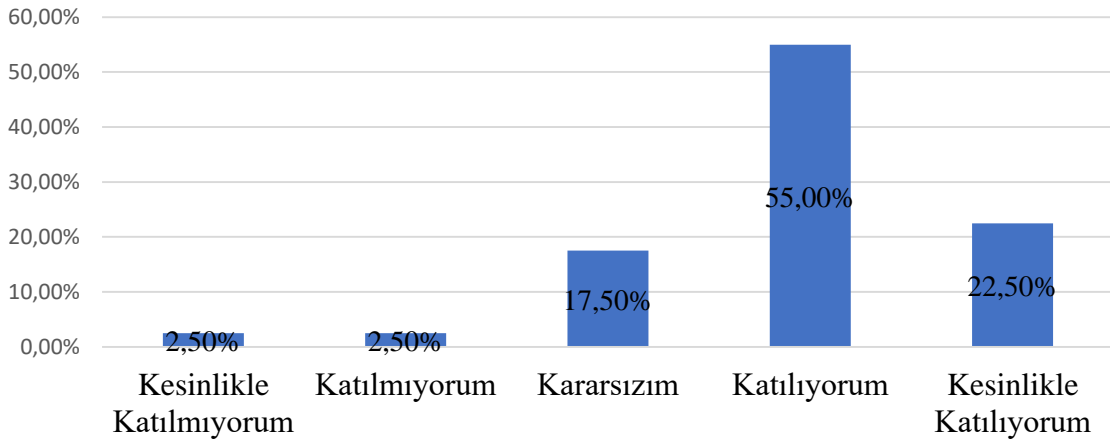
[Toplumsal sorumluluk bilinci ile yaşadığı sosyal çevre için proje ve etkinlikler düzenleyebilme, uygulayabilme ve bu konudaki görüşlerini ilgili kurum ve uzmanlar ile paylaşabilme].



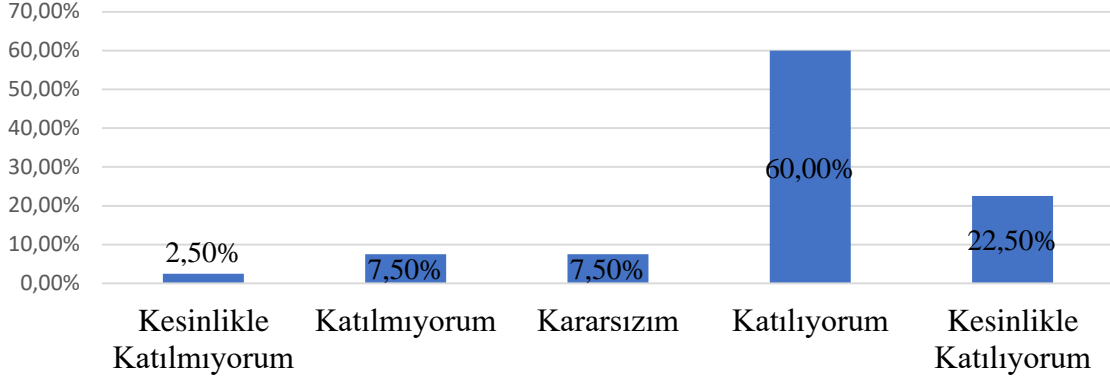
[Kişisel ve mesleki gelişiminde yaşam boyu öğrenme yaklaşımını benimseme].



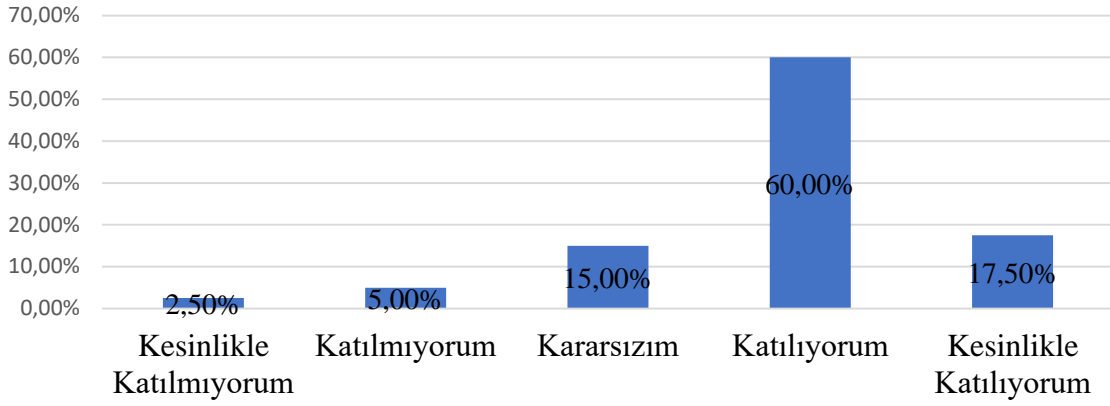
[Kişisel ve mesleki etkinlik alanlarında bilimsel, analitik, yaratıcı ve eleştirel düşünebilme].



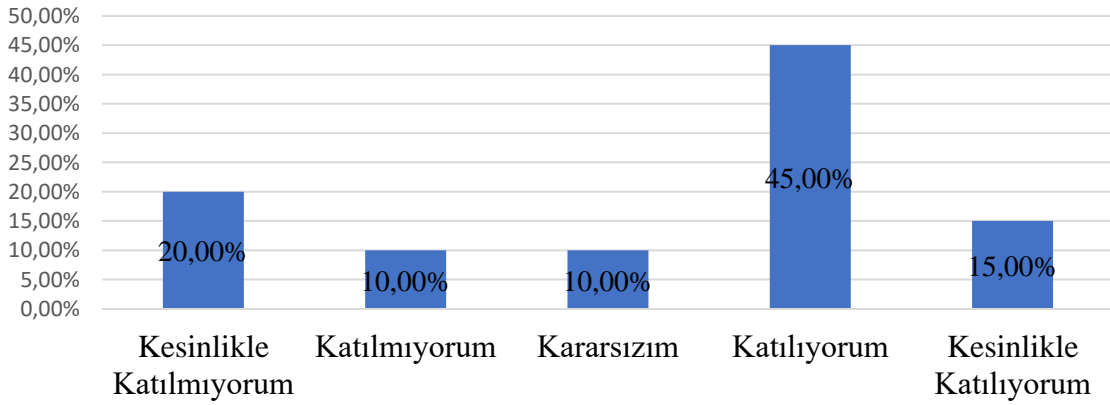
[İnsanın bilişsel, duygusal ve davranışsal süreçlerini açıklayabilecek temel gözlem, görüşme, psikolojik danışma becerisine sahip olma]



[Psikolojinin alt alanlarında kullanılan ölçme ve değerlendirme araçlarına ilişkin temel bilgi ve becerilere sahip olma, bunları geliştirebilme ve uygulayabilme].



[Alanı ile ilgili ulusal ve uluslararası bilgiye ulaşabilecek ve problemleri çözebilecek düzeyde yabancı dil bilgisi öğrenebilme ve güncel bilimsel çalışmalarını takip edebilme].



[Psikoloji ve uygulama alanlarında bilişim, analiz tekniklerini ve iletişim teknolojilerini etkin olarak kullanabilme].

