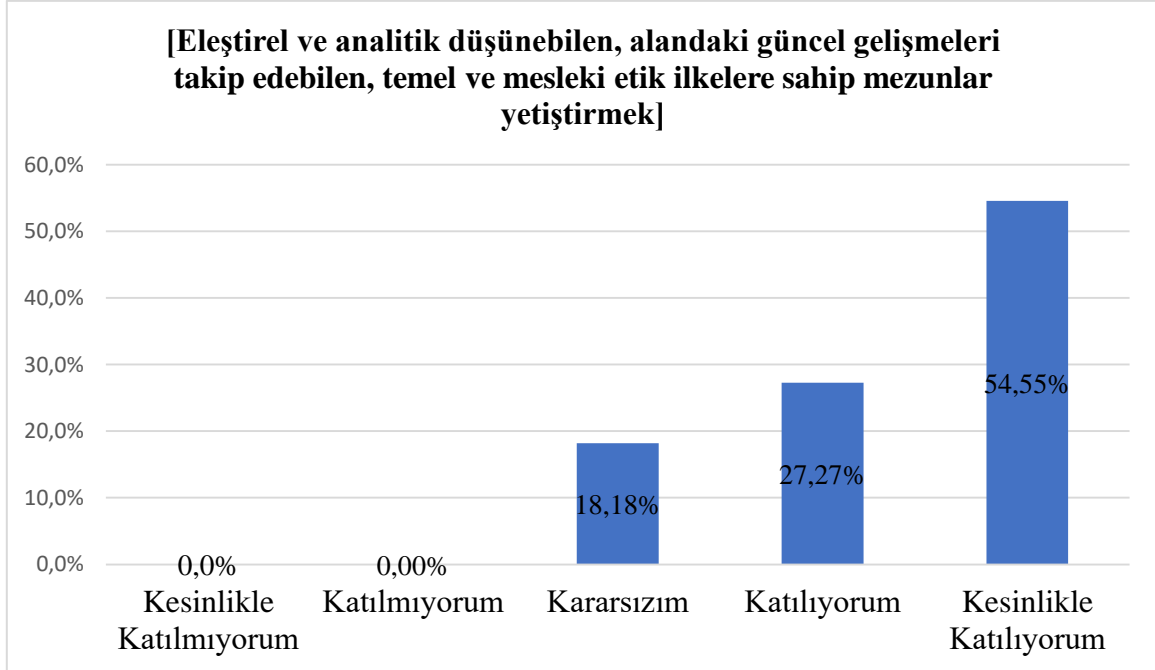
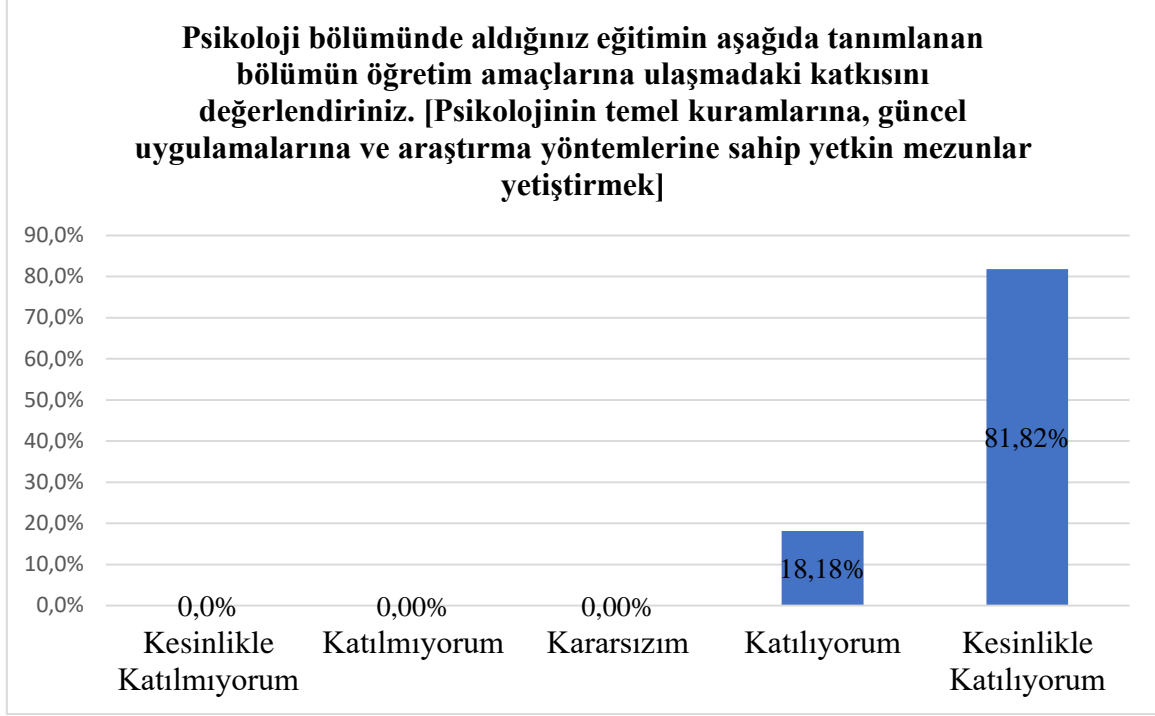
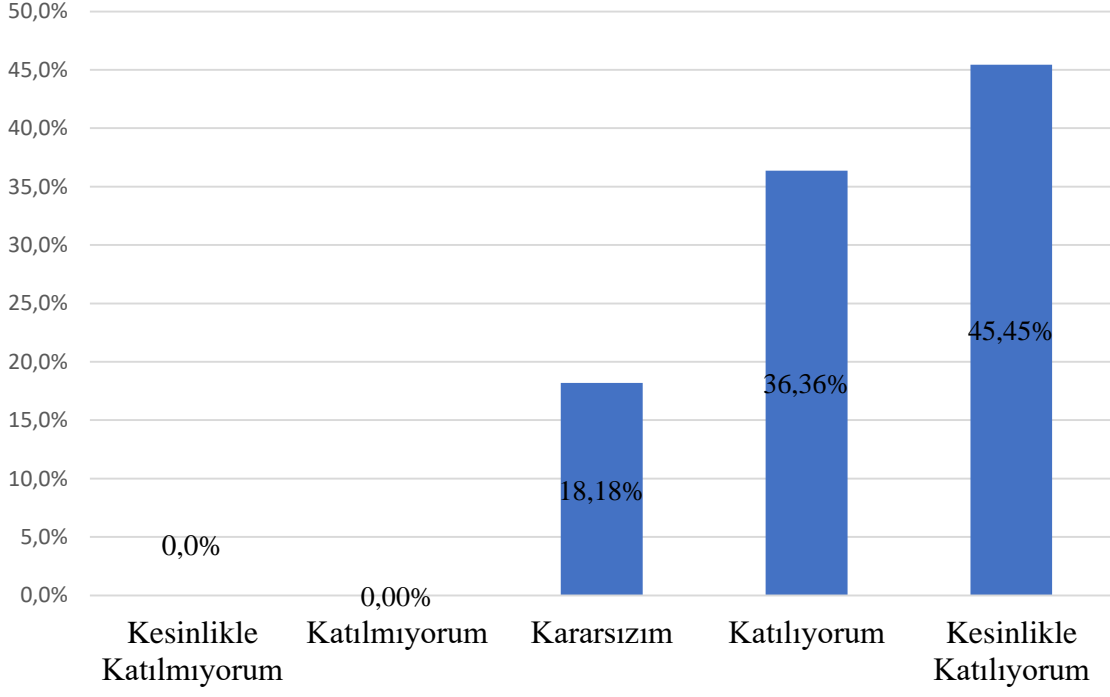


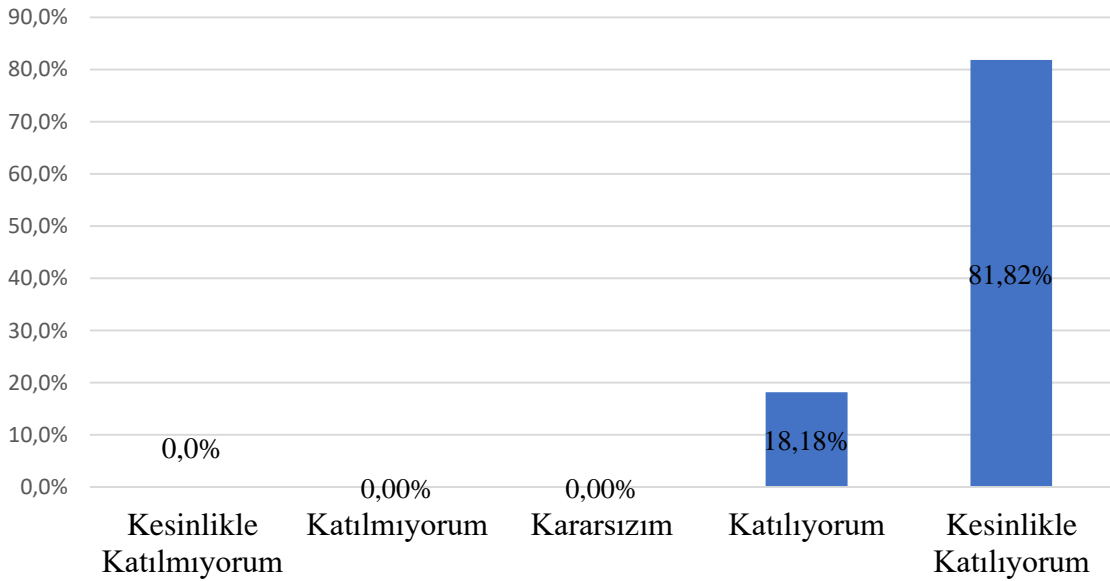
**2022-2023 PSİKOLOJİ BÖLÜMÜ**  
**PROGRAM ÖĞRETİM AMAÇLARI VE PROGRAM**  
**ÇIKTILARI ÖĞRETİM ELEMANI FORMU CEVAPLAR**



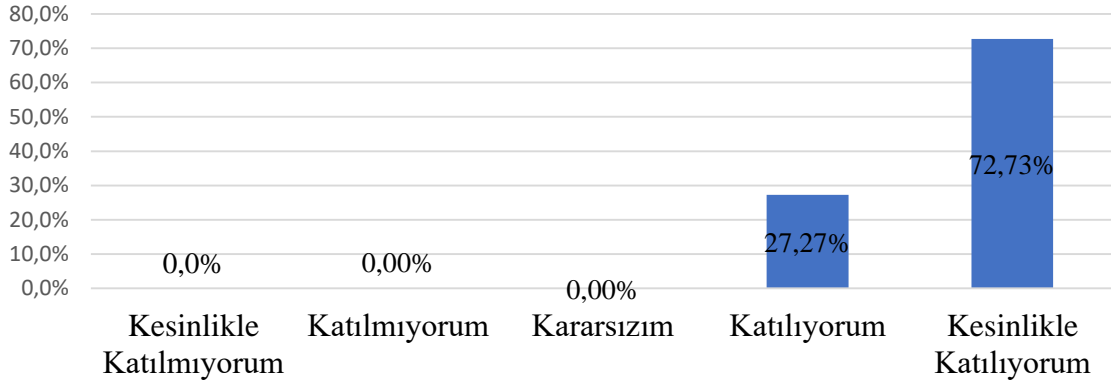
**[Akademik ve uygulamalı alanlardaki çalışmalarımı disiplinlerarası ve kültürlerarası farklılıkları da dikkate alarak gerçekleştirebilen mezunlar yetiştirmek].**



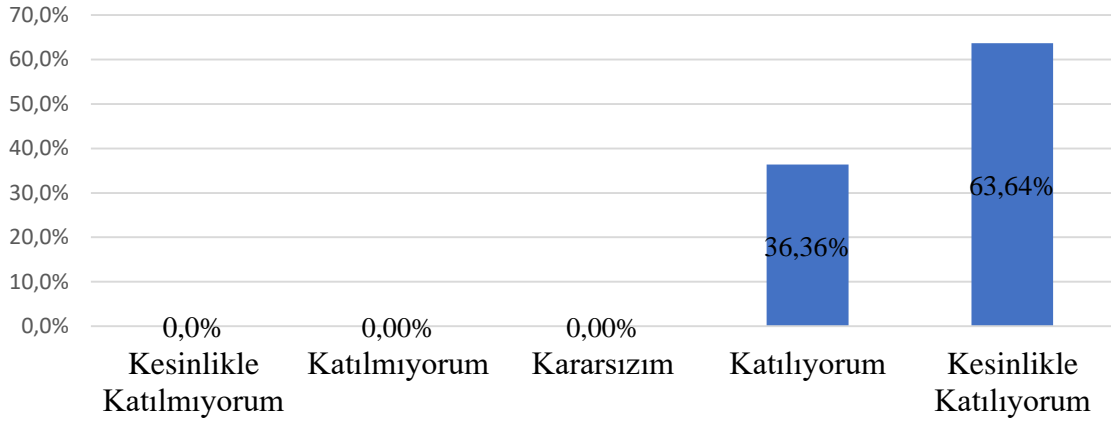
**[Farklılıklara karşı önyargılı olmayan; toplumsal sorumluluk bilincine sahip, evrensel değerlere ve insan haklarına saygılı mezunlar yetiştirmek].**



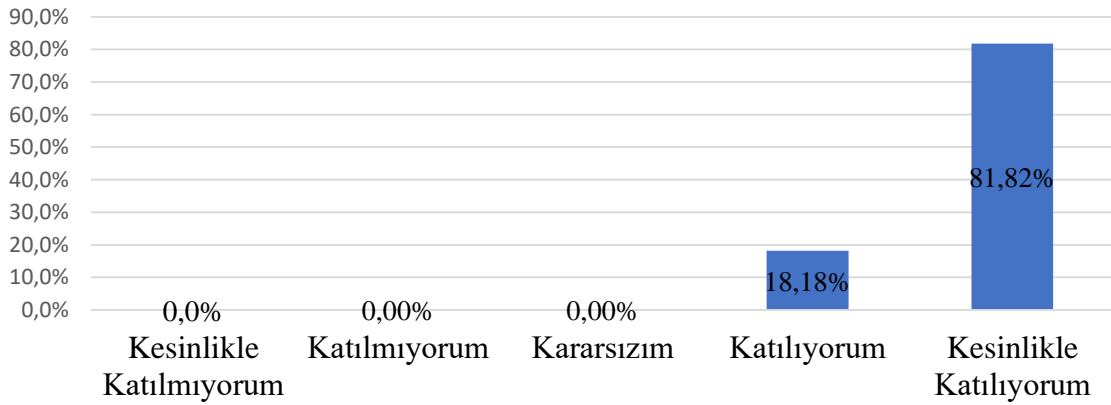
**[Bilişsel, duygusal ve davranışsal süreçleri açıklayabilecek temel gözlem, görüşme ve psikolojik danışma becerisine sahip mezunlar yetiştirmek].**



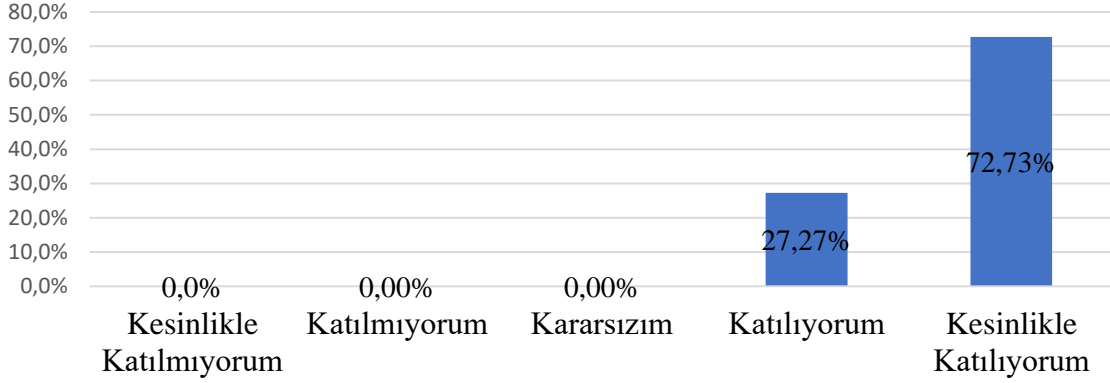
**[Psikoloji alanına özgü güncel kuramsal ve uygulamaya yönelik bilgilere sahip olma]**



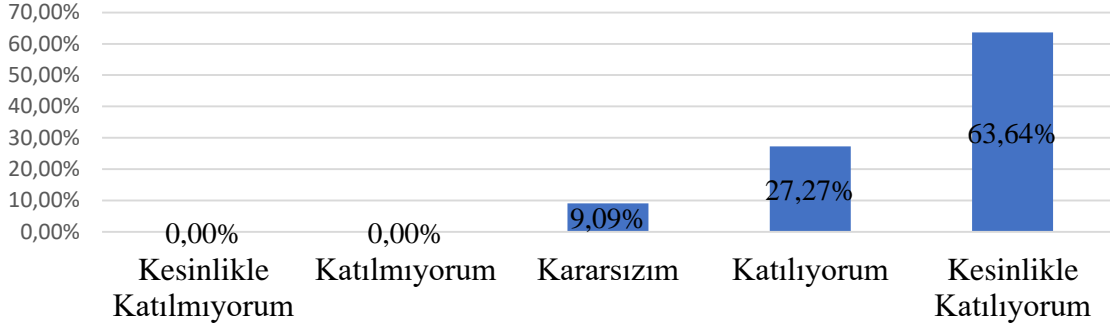
**[İnsanlar ve toplumlar arası ilişkilerin işleyiş kurallarını benimseyebilme; kişiler arası ve kültürler arası farklılıkları kavrayabilme]**



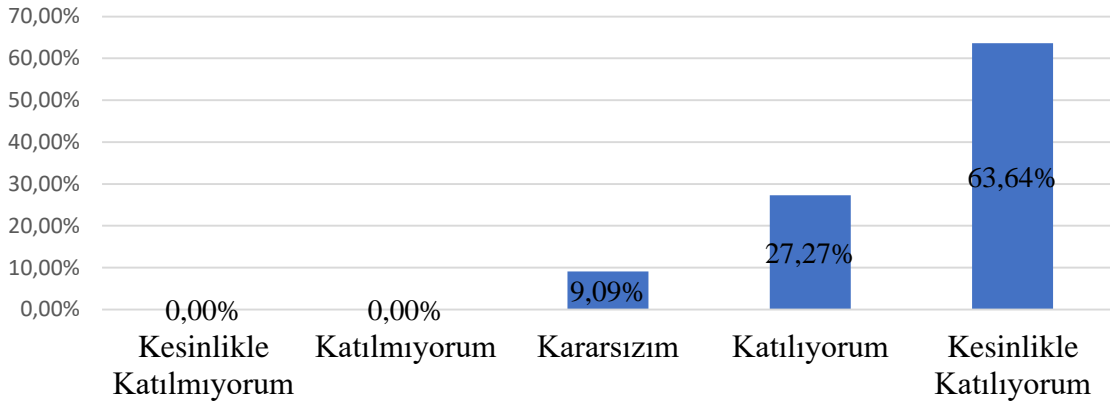
**[Mesleki etik ilke ve sorumluluklar çerçevesinde farklılıklara karşı ön yargılı olmama; evrensel değerlere ve insan haklarına saygılı olma].**



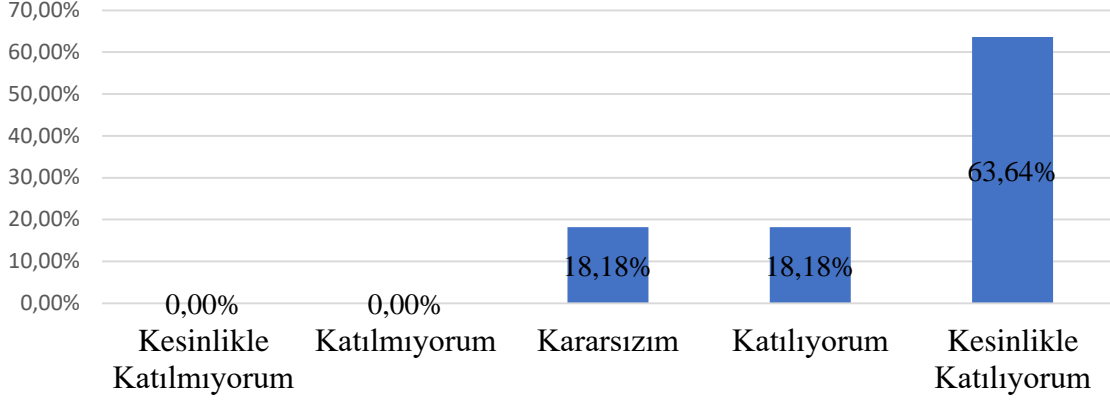
**[Psikoloji alanı ile ilgili kuramsal ve uygulamaya yönelik sorunları belirleyebilme, bağımsız olarak araştırma planlayabilme, nicel ve nitel teknikleri kullanabilme, araştırma bulgularını yorumlayabilme ve bilimsel yazım formatına uygun raporlayabilme].**



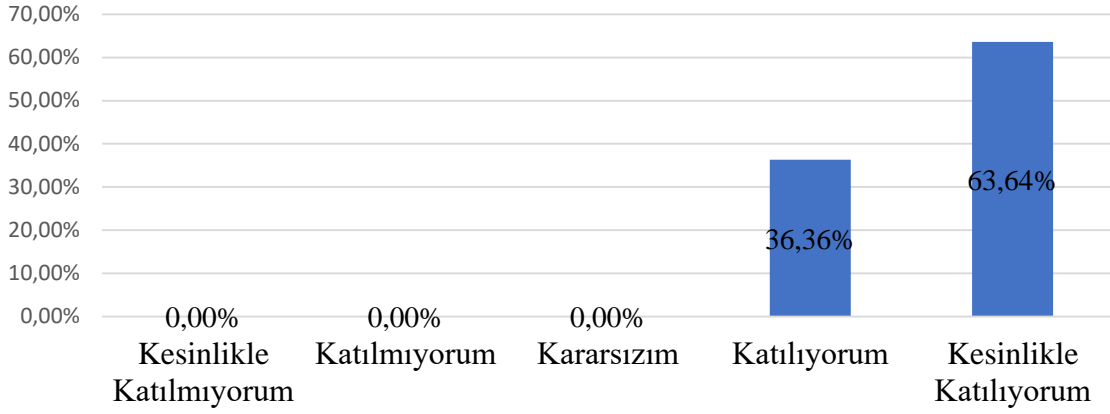
**[Psikolojinin alt dalları ve farklı disiplinler ile iş birliği içinde çalışabilme ve alanı ile ilgili bireysel ve ekip üyesi olarak sorumluluk alabilme].**



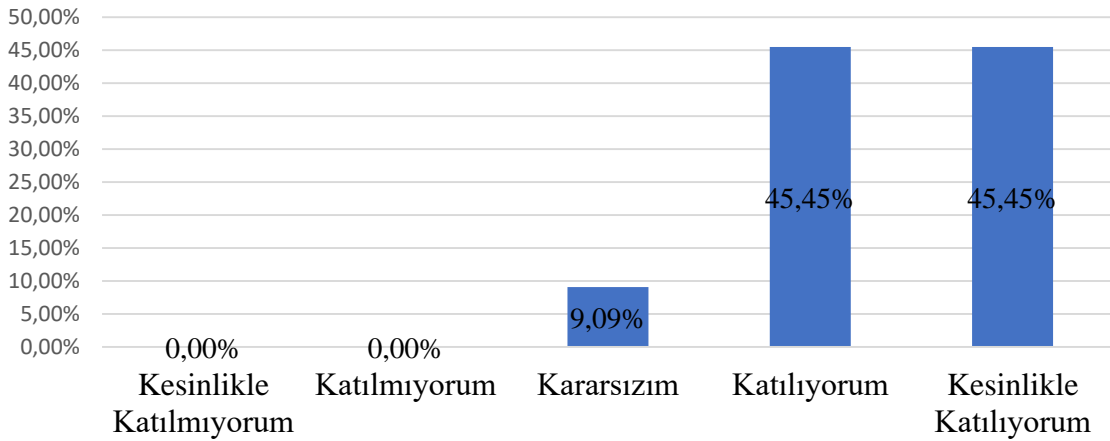
**[Toplumsal sorumluluk bilinci ile yaşadığı sosyal çevre için proje ve etkinlikler düzenleyebilme, uygulayabilme ve bu konudaki görüşlerini ilgili kurum ve uzmanlar ile paylaşabilme].**



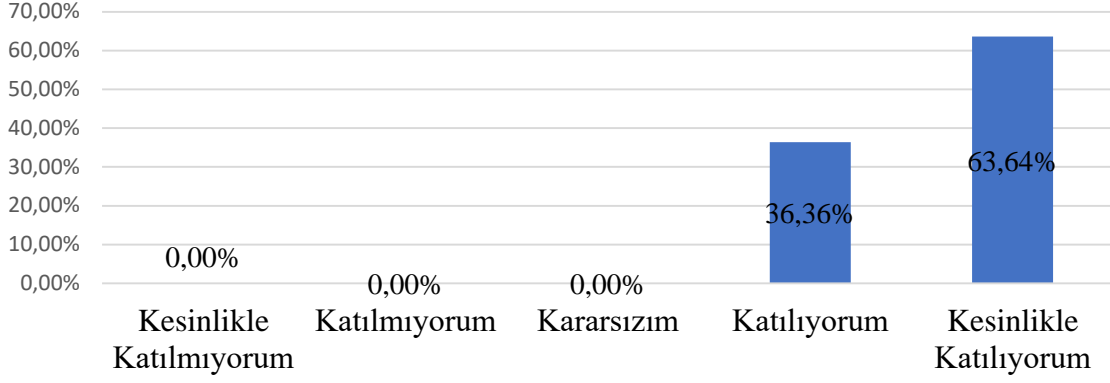
**[Kişisel ve mesleki gelişiminde yaşam boyu öğrenme yaklaşımını benimseme]**



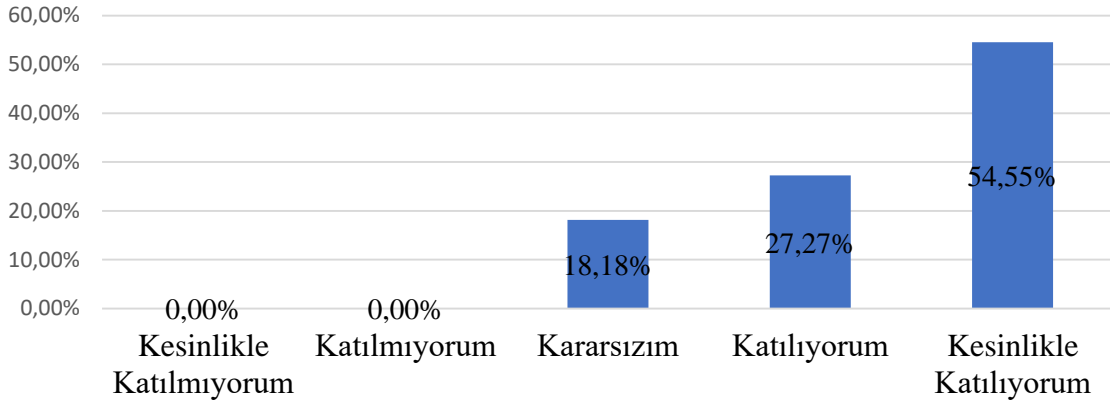
**[Kişisel ve mesleki etkinlik alanlarında bilimsel, analitik, yaratıcı ve eleştirel düşünebilme]**



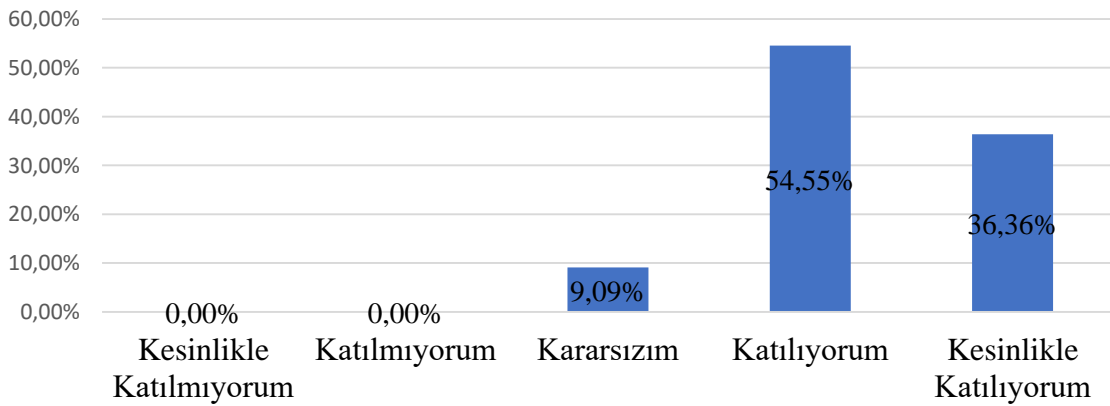
**[İnsanın bilişsel, duygusal ve davranışsal süreçlerini açıklayabilecek temel gözlem, görüşme, psikolojik danışma becerisine sahip olma].**



**[Psikolojinin alt alanlarında kullanılan ölçme ve değerlendirme araçlarına ilişkin temel bilgi ve becerilere sahip olma, bunları geliştirebilme ve uygulayabilme].**



**[Alanı ile ilgili ulusal ve uluslararası bilgiye ulaşabilecek ve problemleri çözebilecek düzeyde yabancı dil bilgisi öğrenebilme ve güncel bilimsel çalışmalarını takip edebilme].**



**[Psikoloji ve uygulama alanlarında bilişim, analiz tekniklerini ve iletişim teknolojilerini etkin olarak kullanabilme]**

