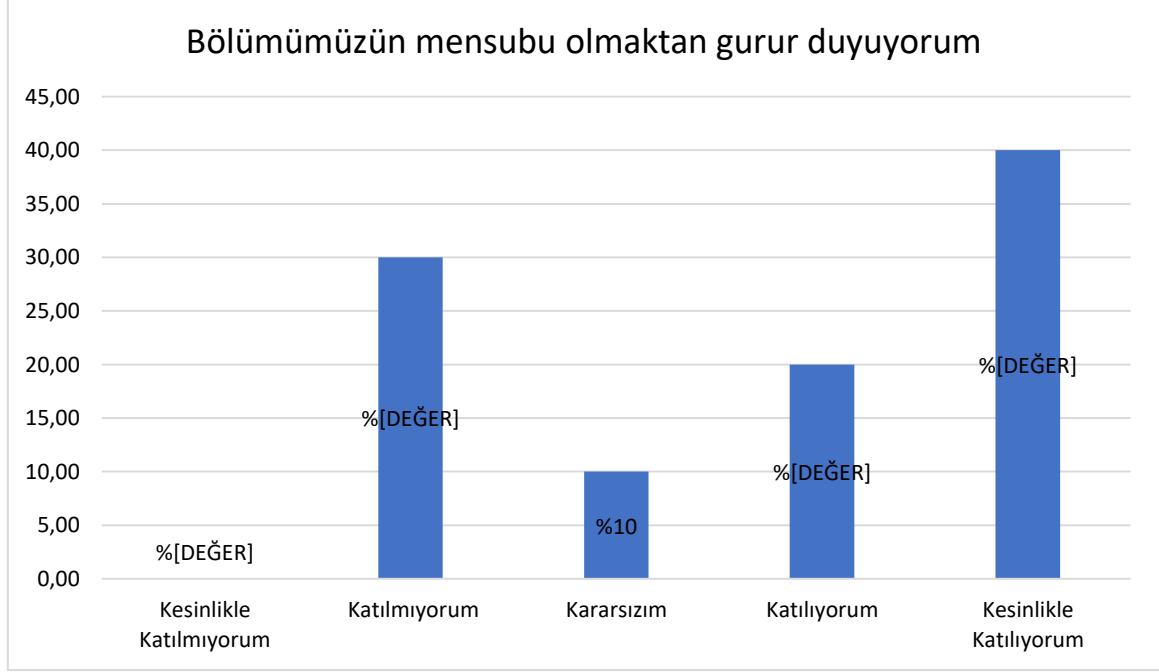


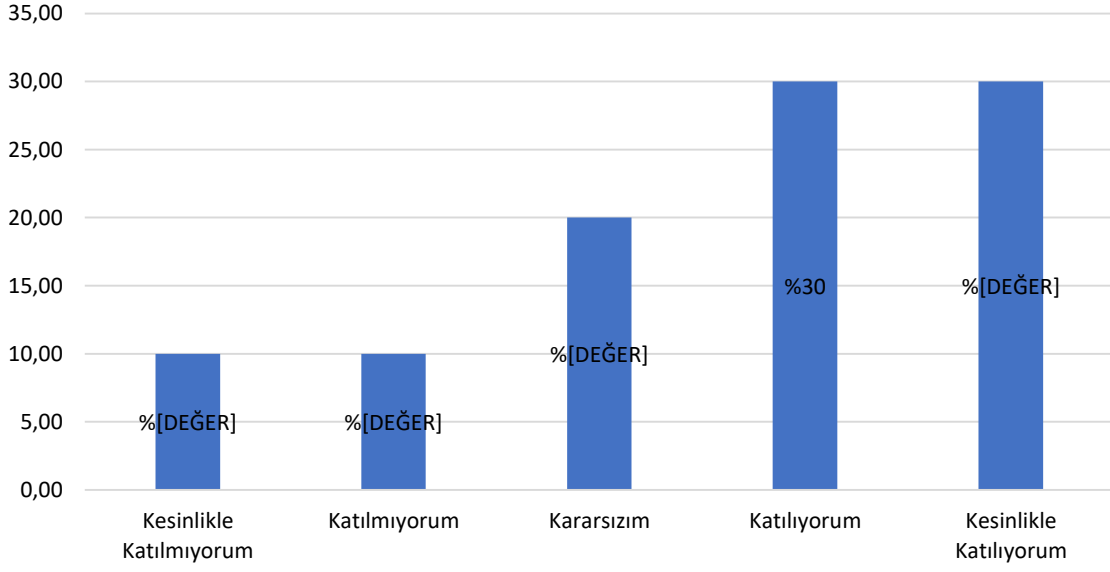
## 2022-2023 PSİKOLOJİ BÖLÜMÜ

### PERSONEL MEMNUNİYET ANKETİ SONUÇLARI

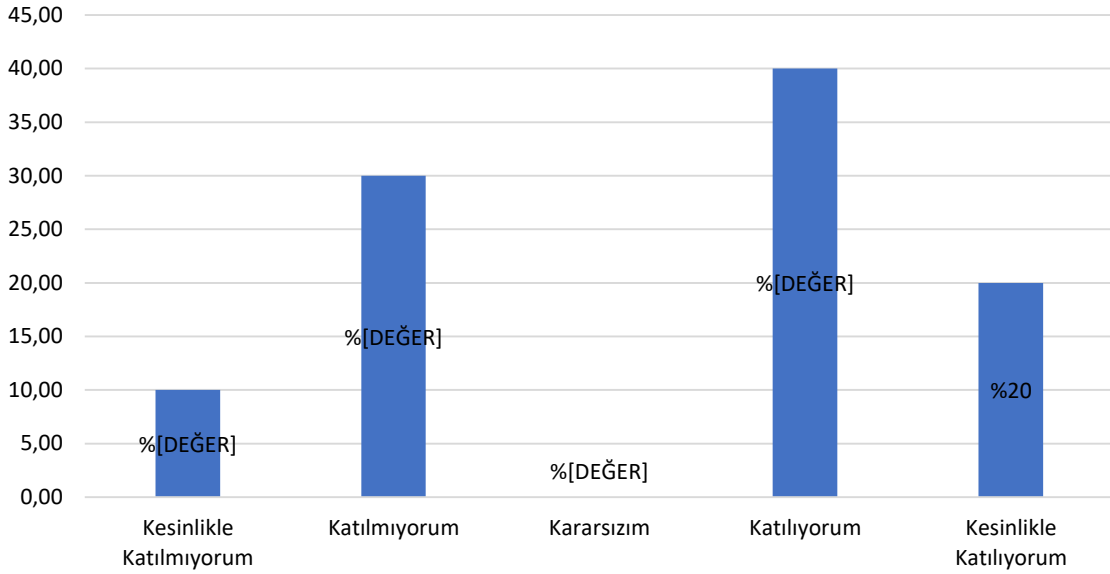
Bölümümüz ile ilgili olarak aşağıdaki önermelere ne ölçüde katıldığınızı size en yakın şıkkı işaretleyerek belirtiniz.



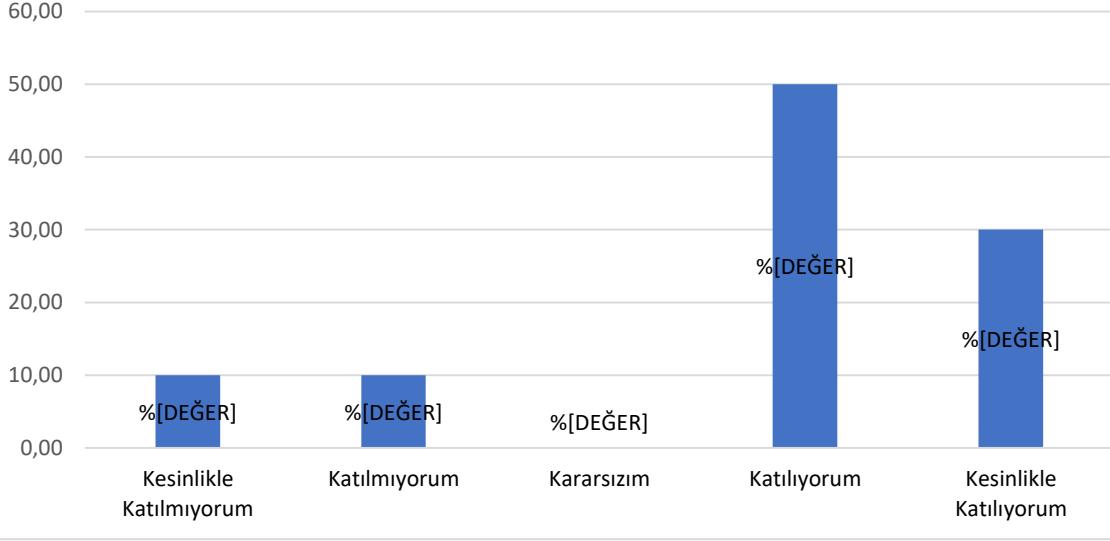
### Bölüm içinde önem verildiğimi ve ciddiye alındığımı düşünüyorum



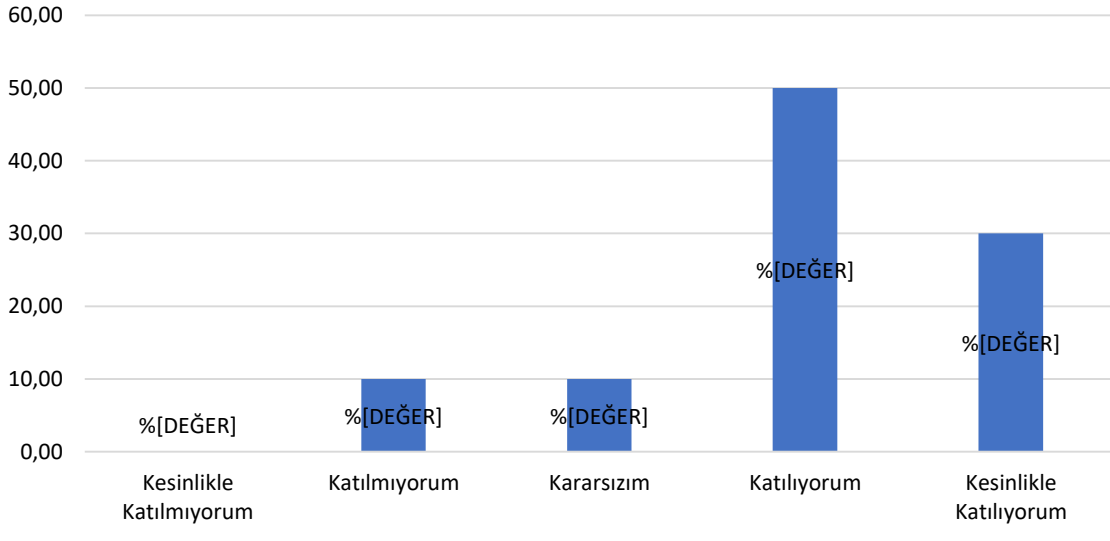
### Bölümümüz huzurludur.



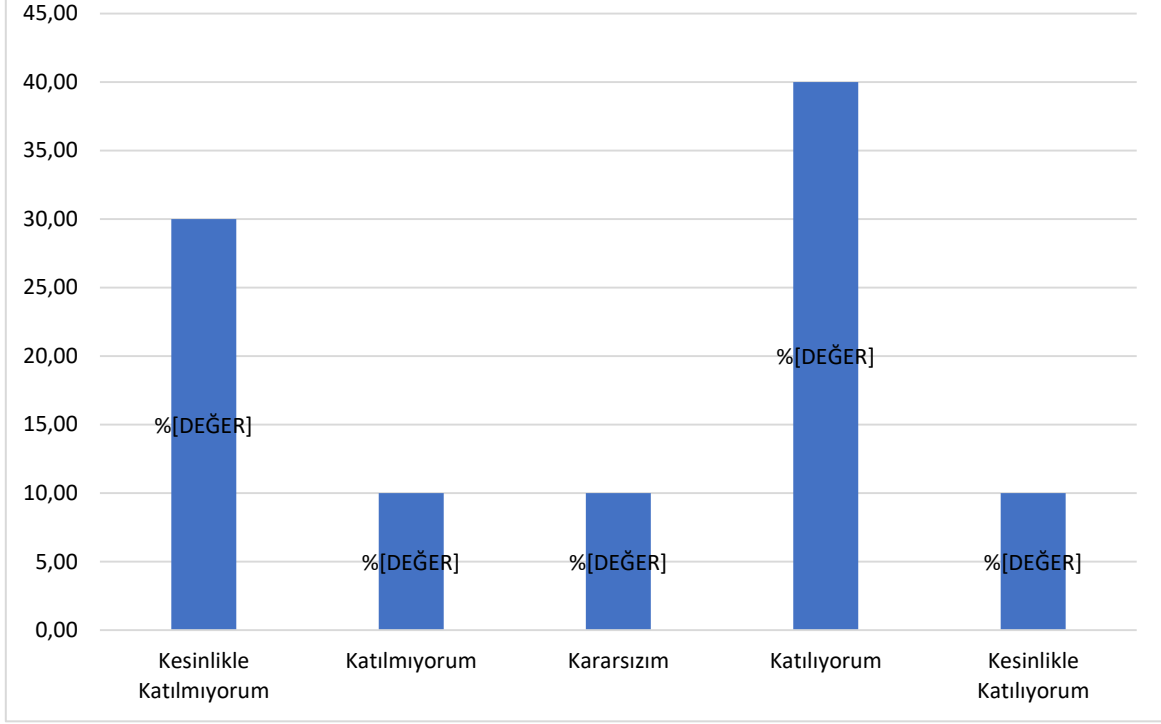
Bölümümüz ile ilgili kararlar, katılımcı ve demokratik bir şekilde alınır.



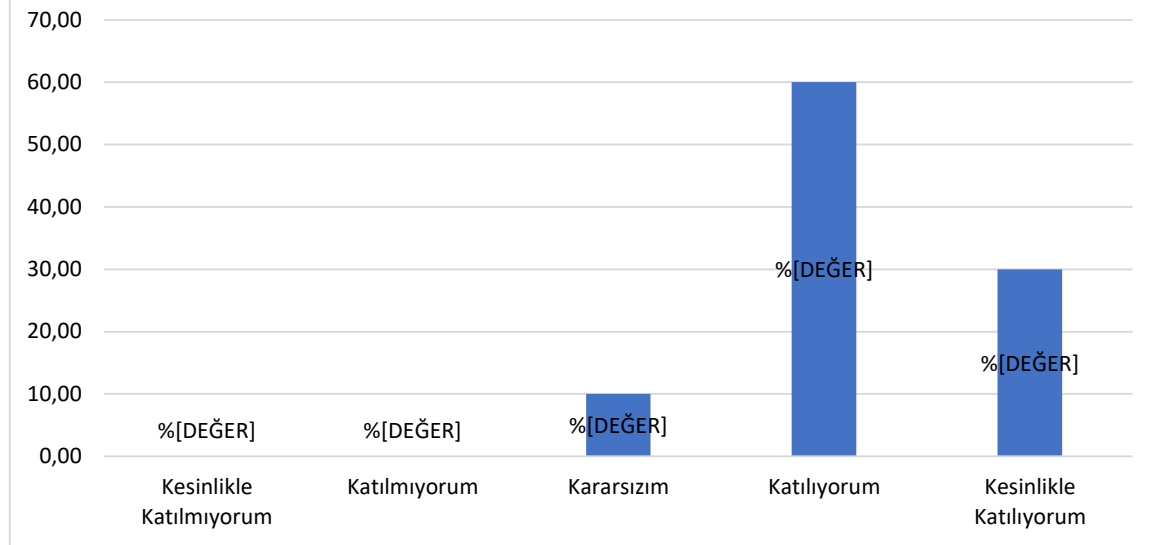
Çalışma mekânım rahat çalışabileceğim biçimde düzenlenmiştir.



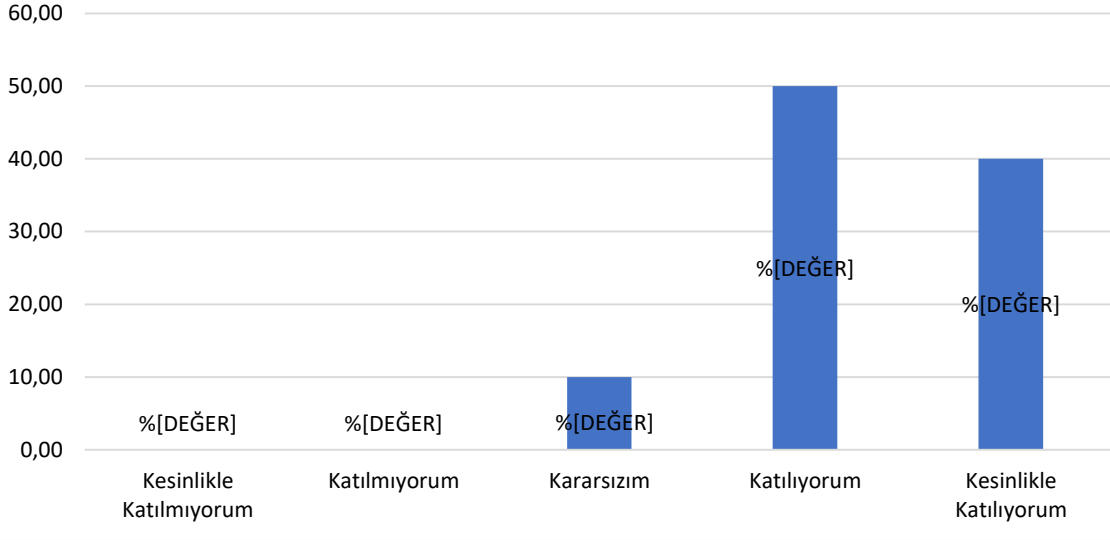
Bölüm içerisinde birlik ve beraberlik olduğunu düşünüyorum.



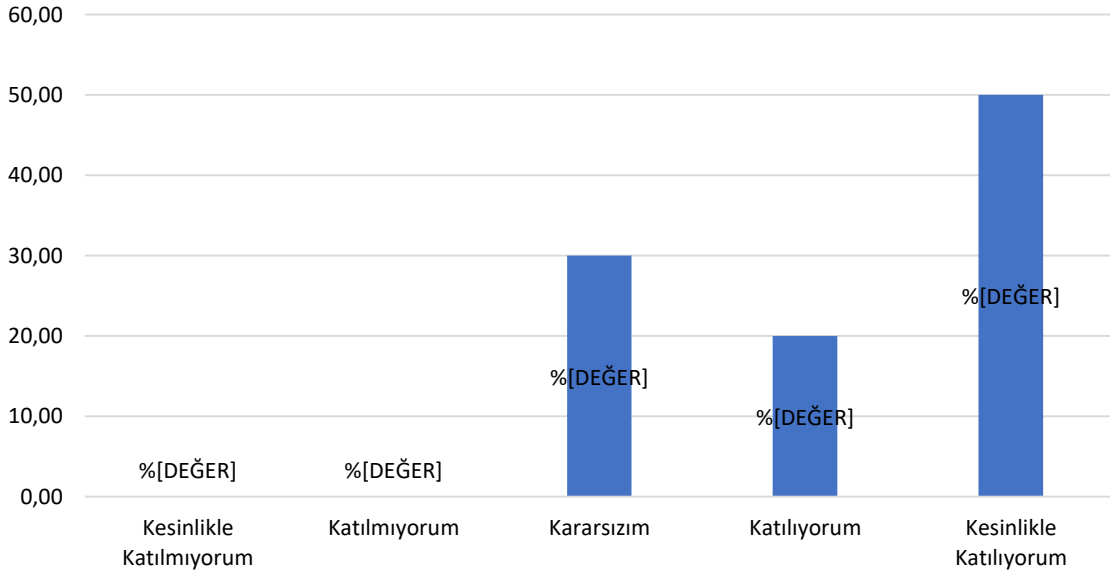
Bölümümüzde gerçekleştirilen kalite geliştirme faaliyetlerini destekliyorum



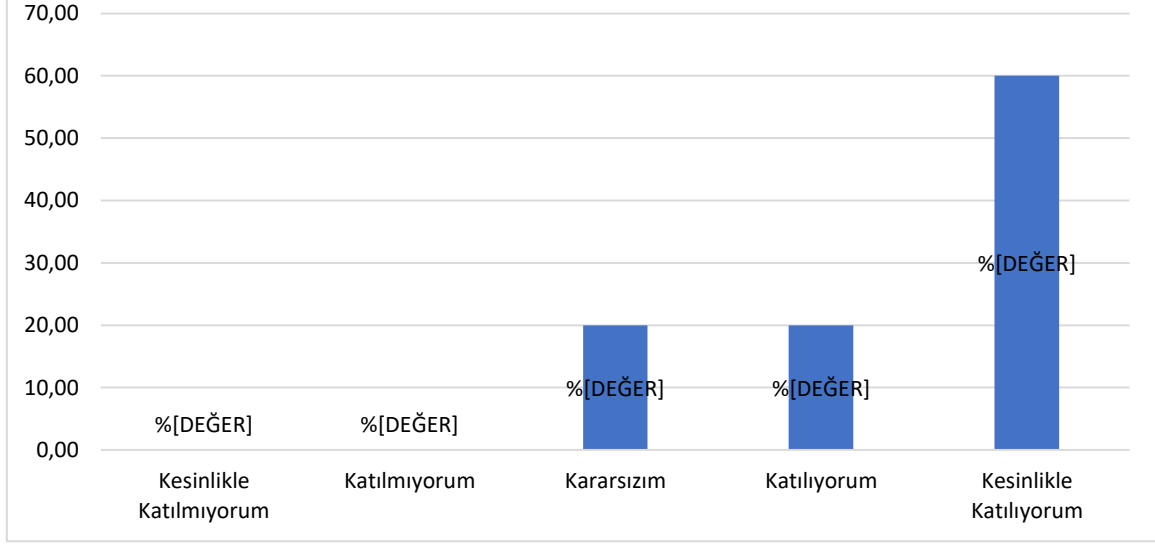
### Kalite geliştirme faaliyetlerinin bölümümüzü geliştireceğine inanıyorum.



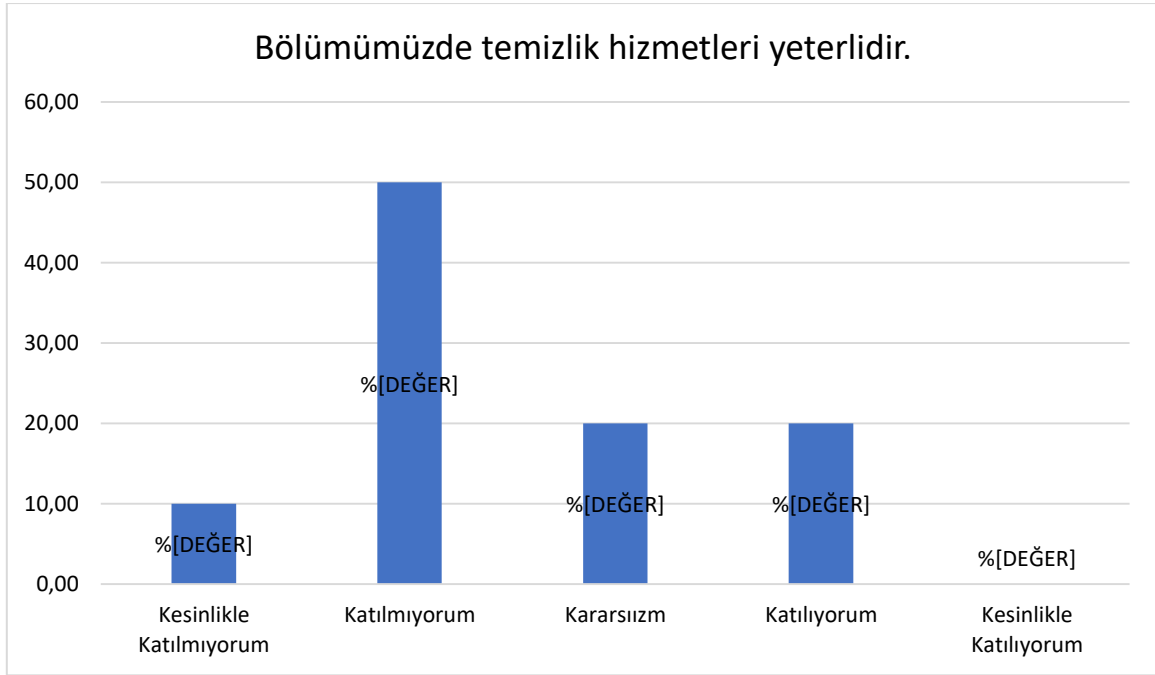
### Bölüm sekreterinin görevini eksiksiz yaptığına inanıyorum



Bölüm sekreteri öğretim üye ve elemanlarına karşı olumlu tavrı sergilemektedir.

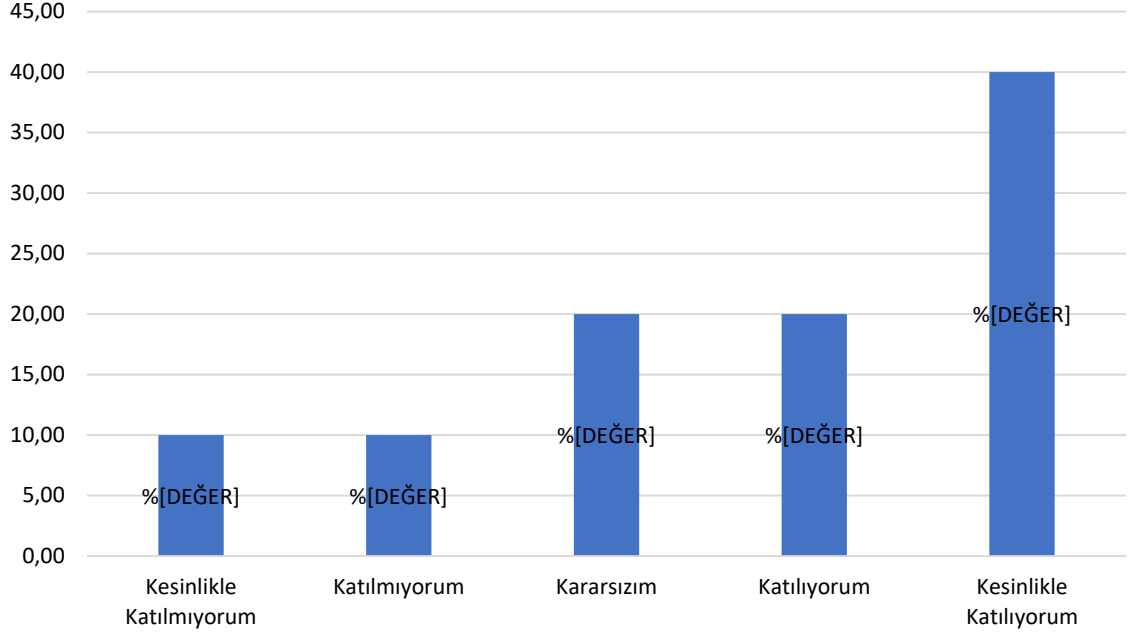


Bölümümüzde temizlik hizmetleri yeterlidir.

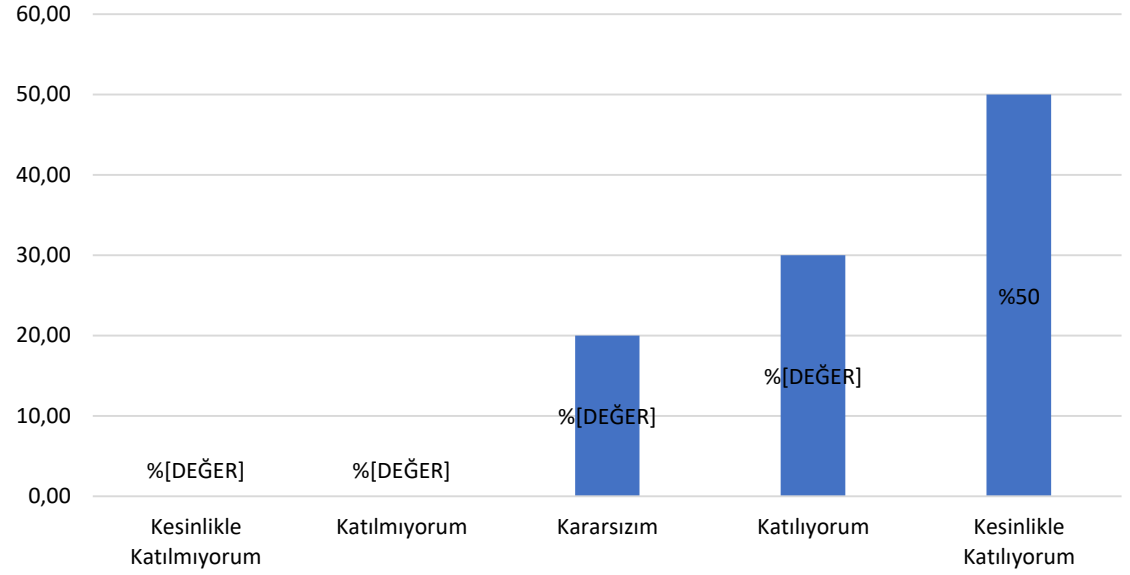


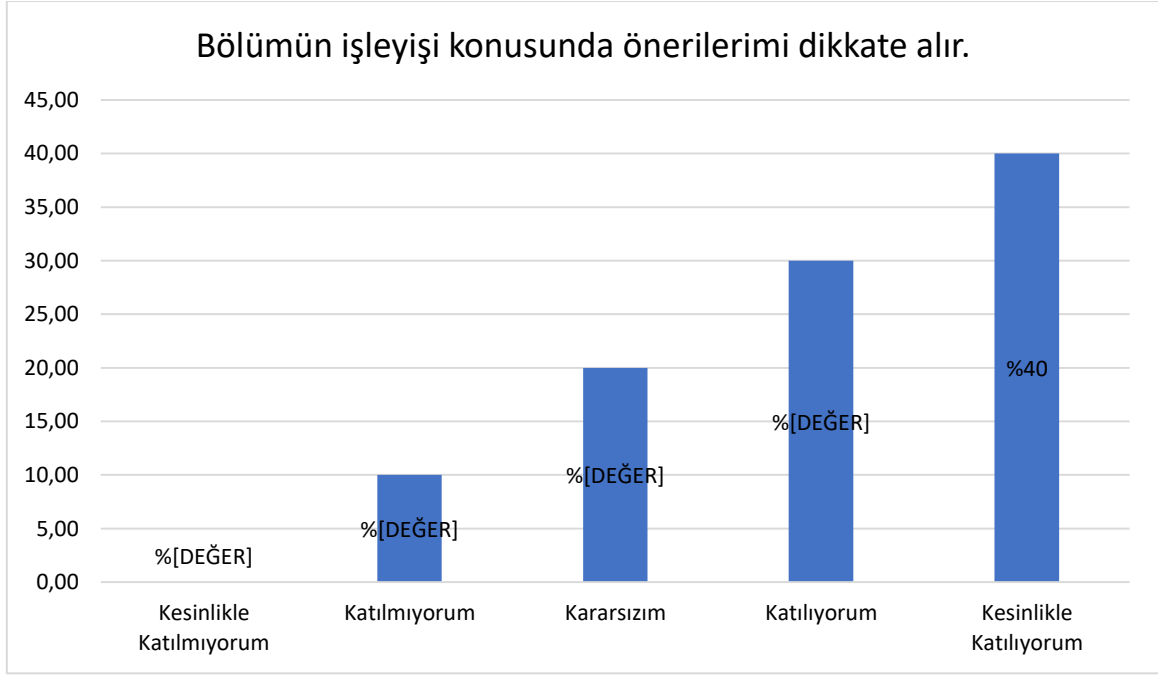
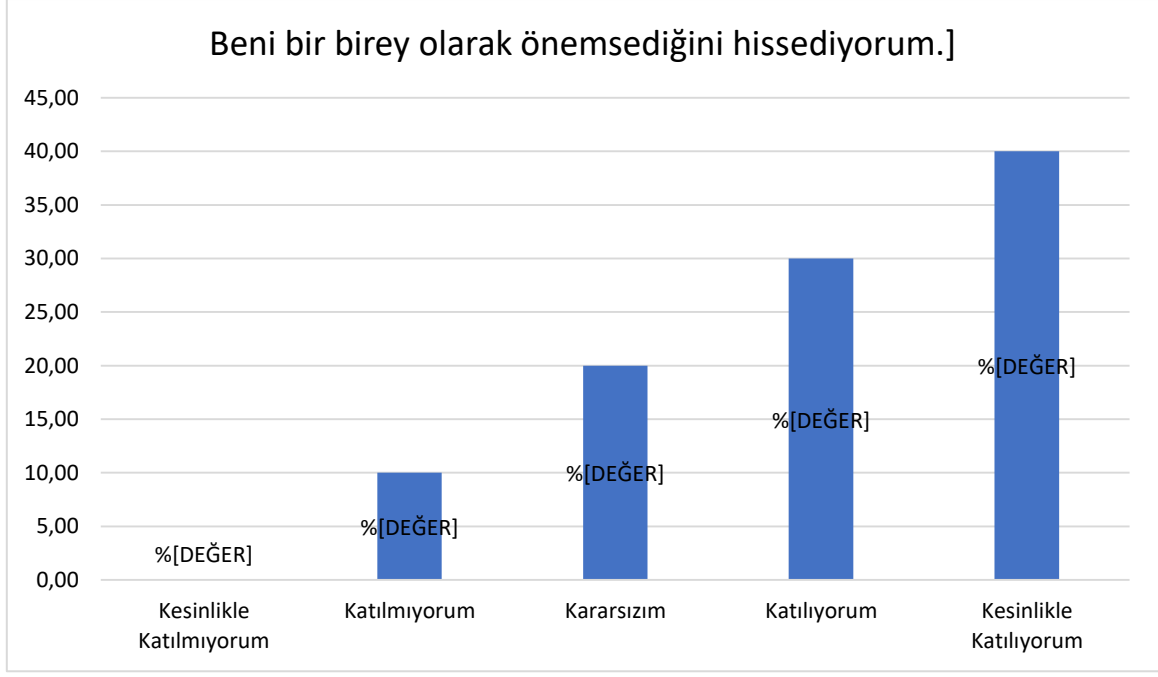
**Bölüm yöneticileri ile ilgili olarak aşağıdaki önermelere ne ölçüde katıldığınızı size en yakın şıkki işaretleyerek belirtiniz (Soruları Prof. Dr. Bozkurt Koç'u düşünerek cevaplayınız).**

### Bölümümüzde yöneticilik yapabilecek kapasitede olduğuna inanıyorum.



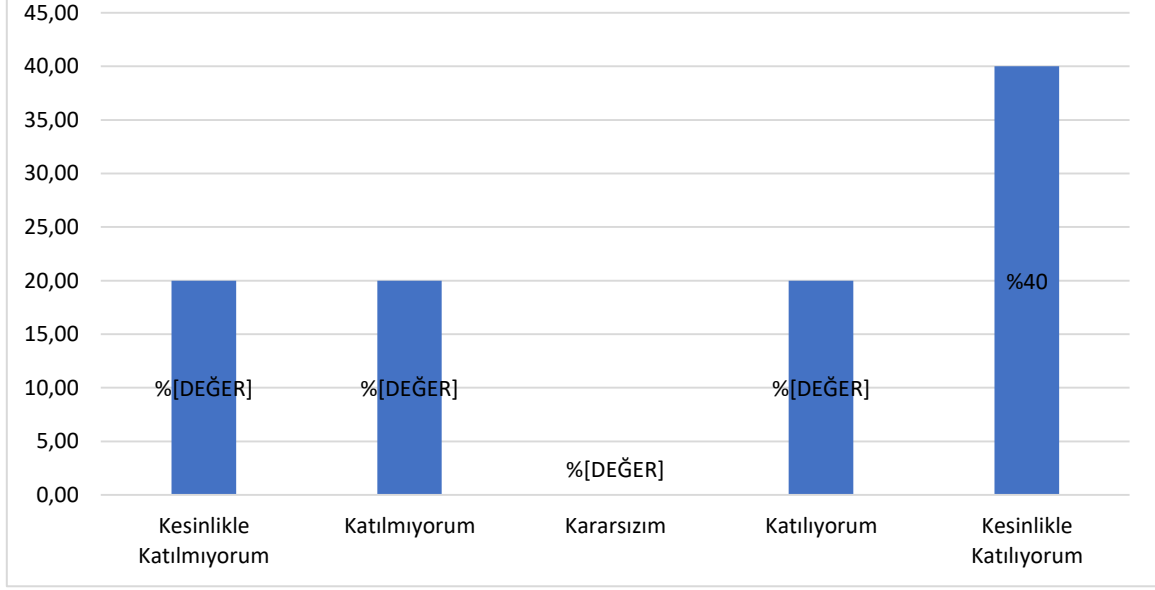
### Bir sorunum olduğunda ilgilenir.



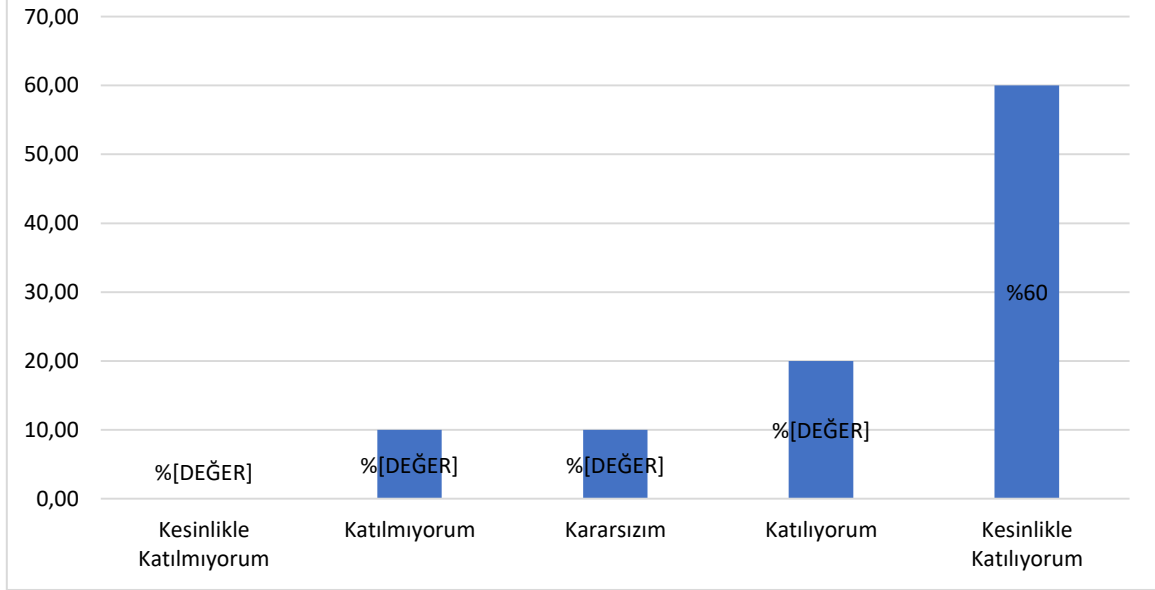


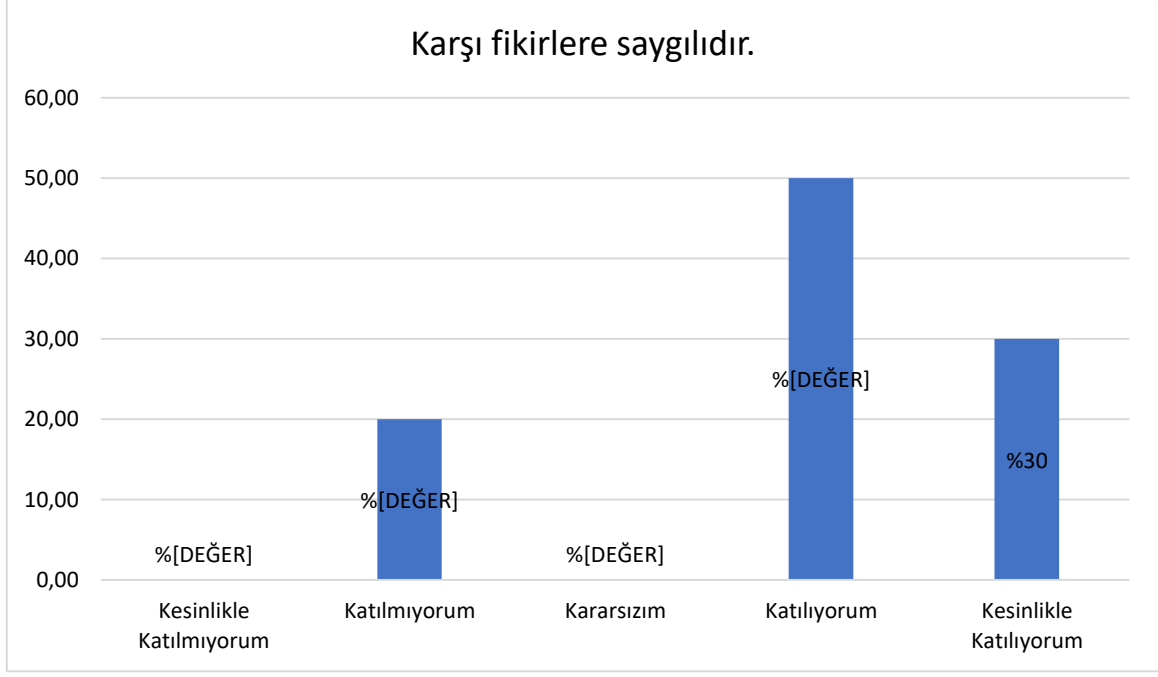


### Tüm personele adil davranır.

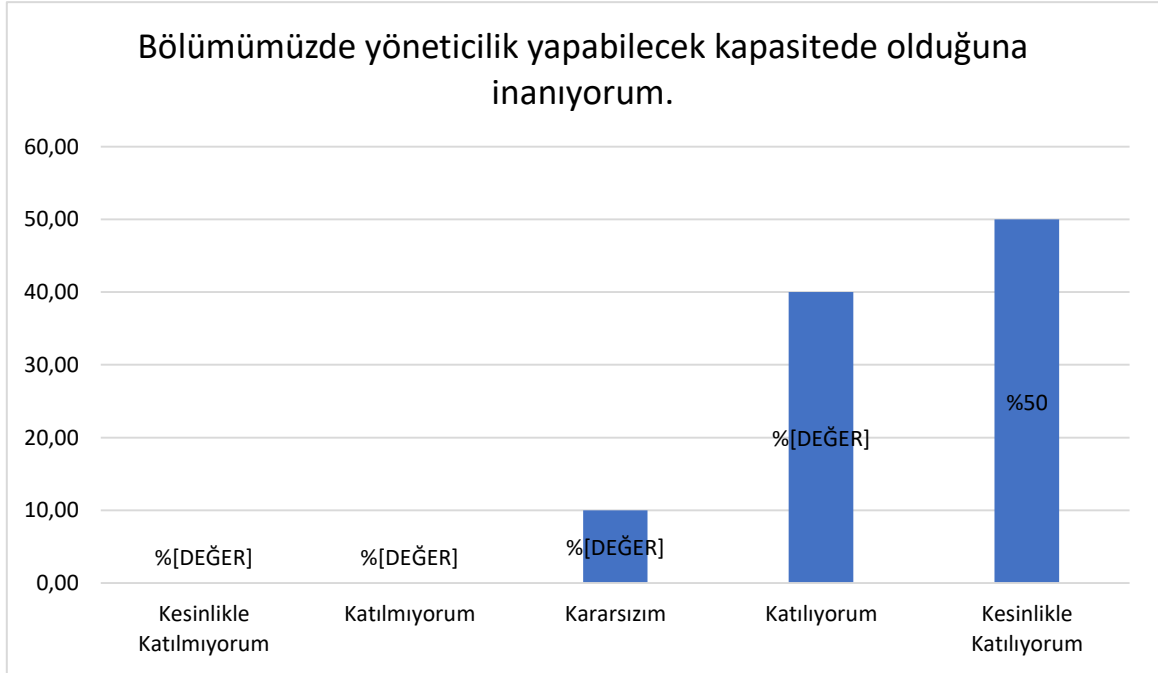


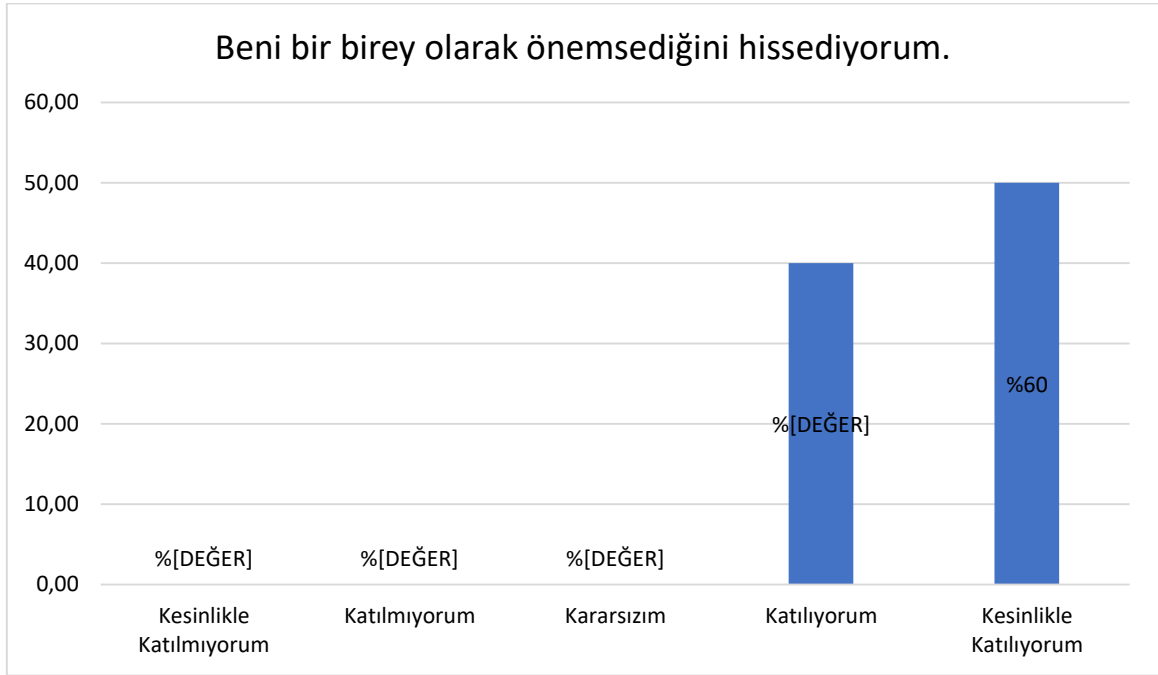
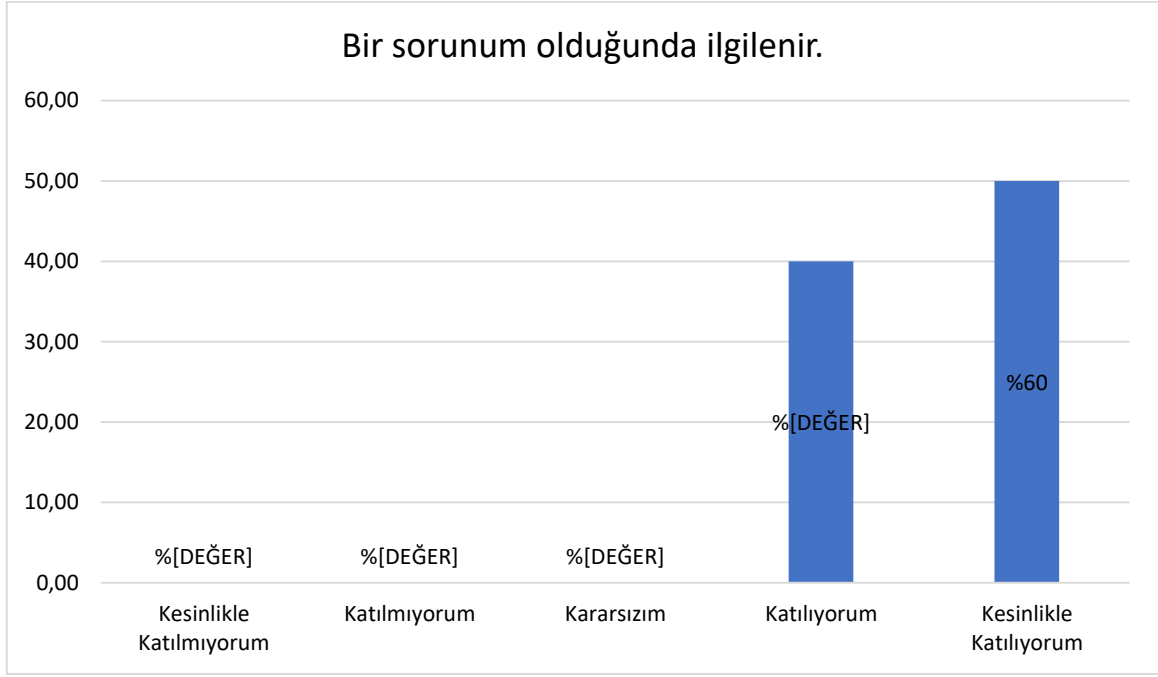
### İnsan İlişkilerine önem verir.



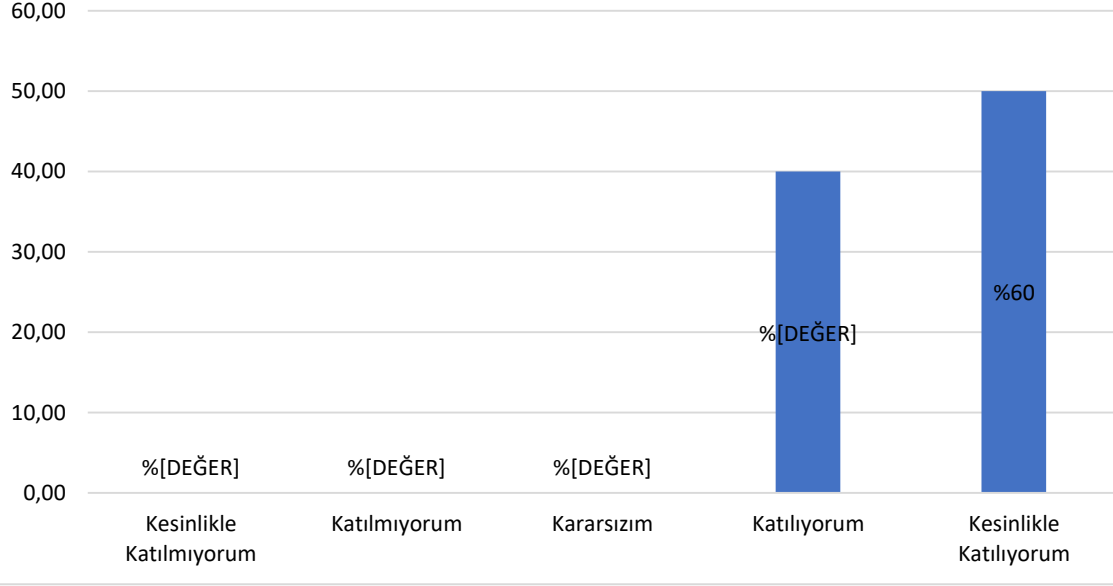


**Bölüm yöneticileri ile ilgili olarak aşağıdaki önermelere ne ölçüde katıldığınızı size en yakın şıkkı işaretleyerek belirtiniz (Soruları Doç. Dr. Yeliz Kındap Tepe'yi düşünerek cevaplayınız).**

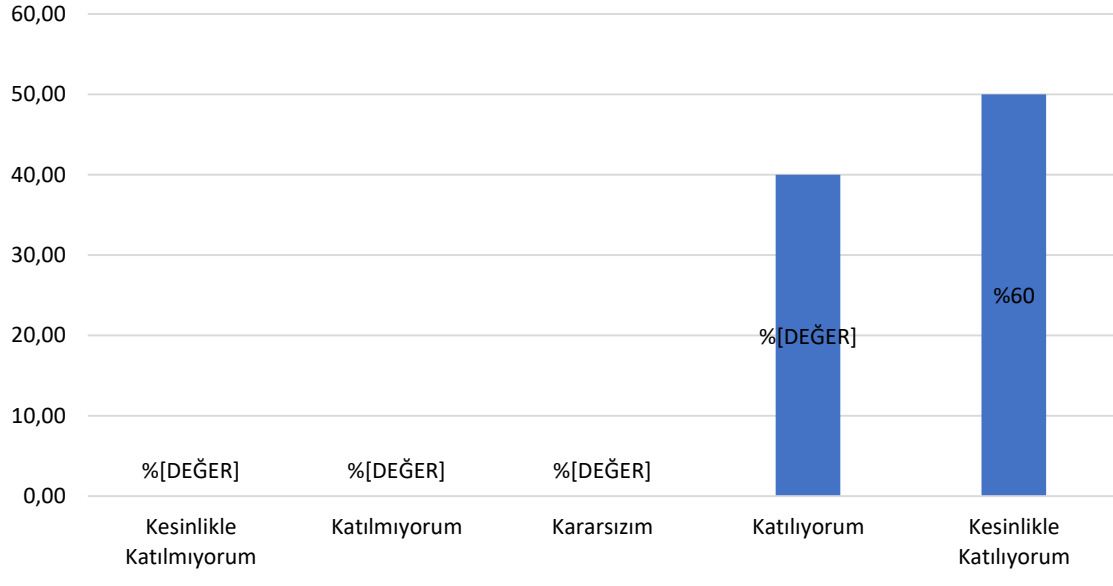


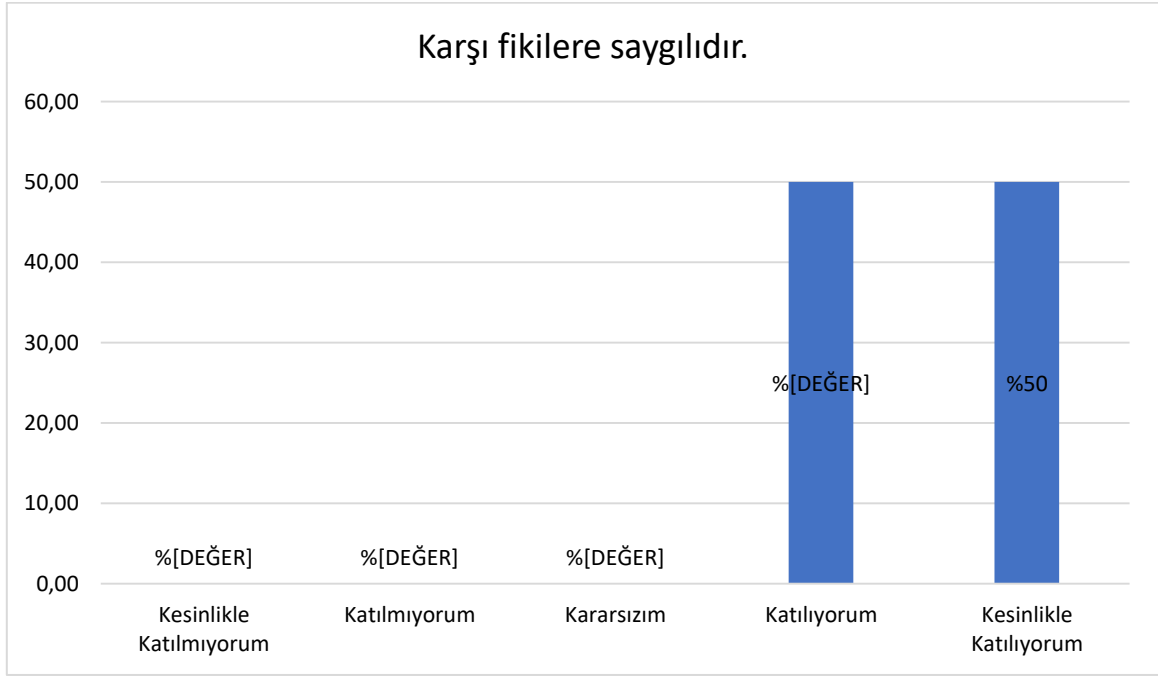
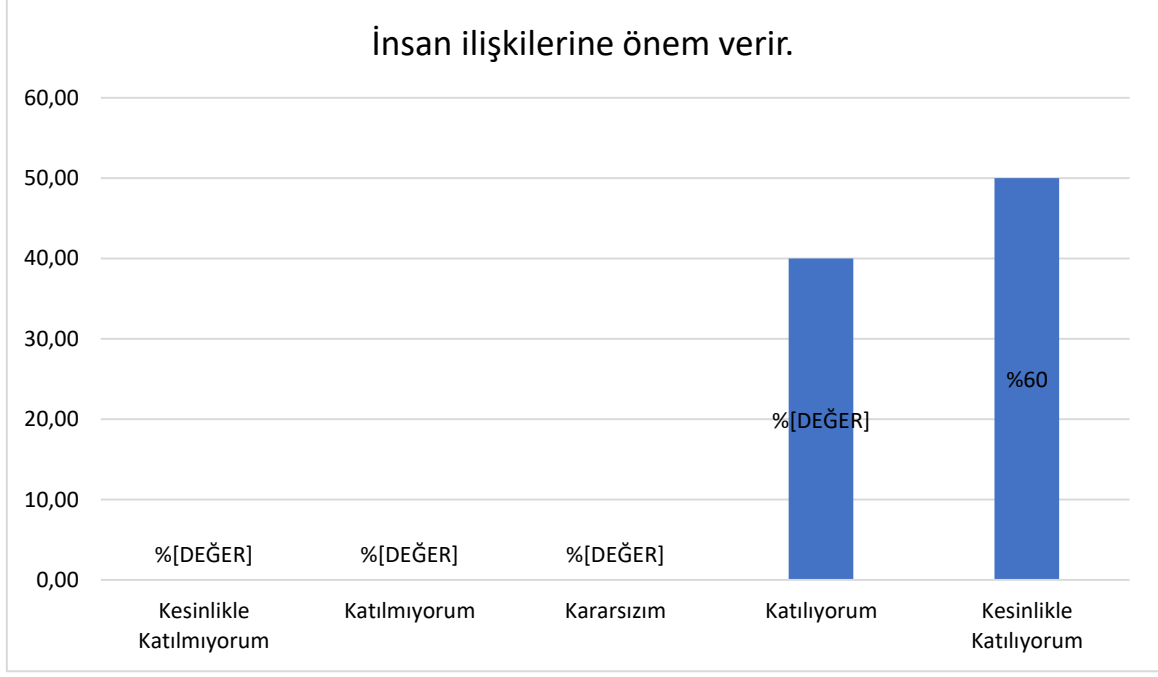


### Bölümün işleyişi konusunda önerilerimi dikkate alır.



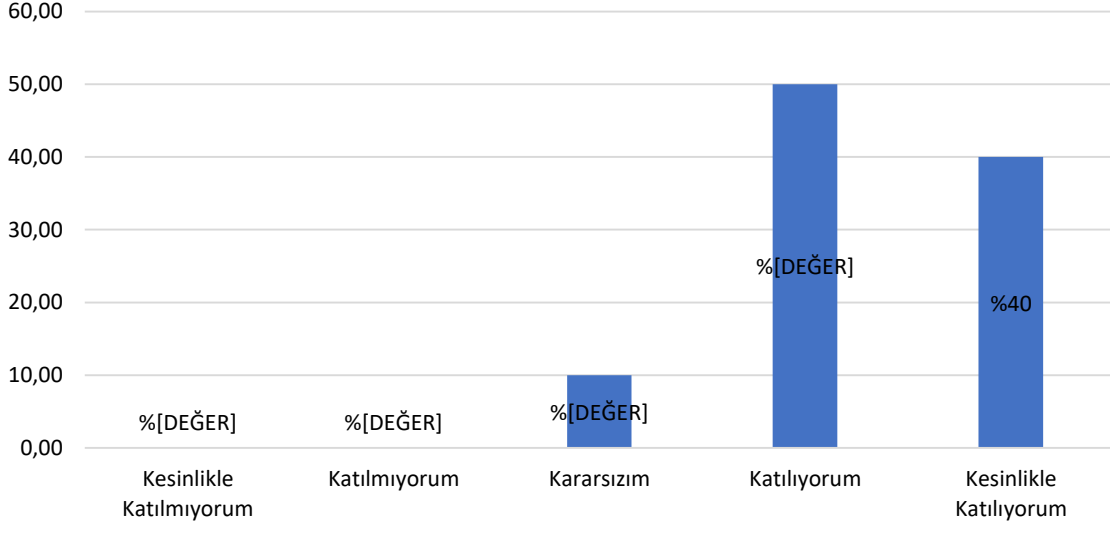
### Tüm personele adil davranır.



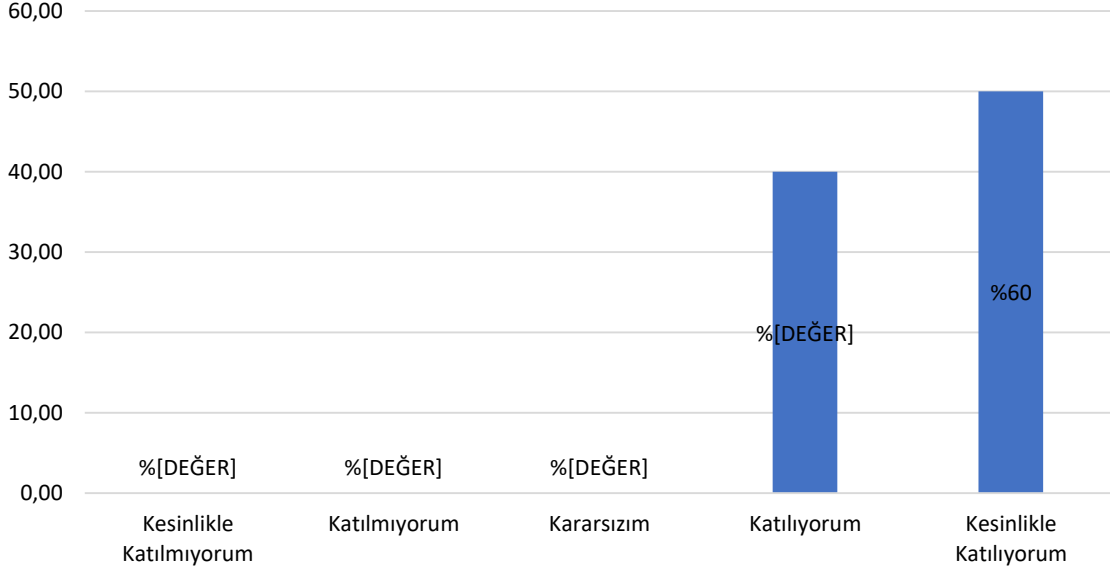


**Bölüm yöneticileri ile ilgili olarak aşağıdaki önermelere ne ölçüde katıldığınızı size en yakın şıkkı işaretleyerek belirtiniz (Soruları Dr. Öğretim Üyesi Elif Ünal'ı düşünerek cevaplayınız)**

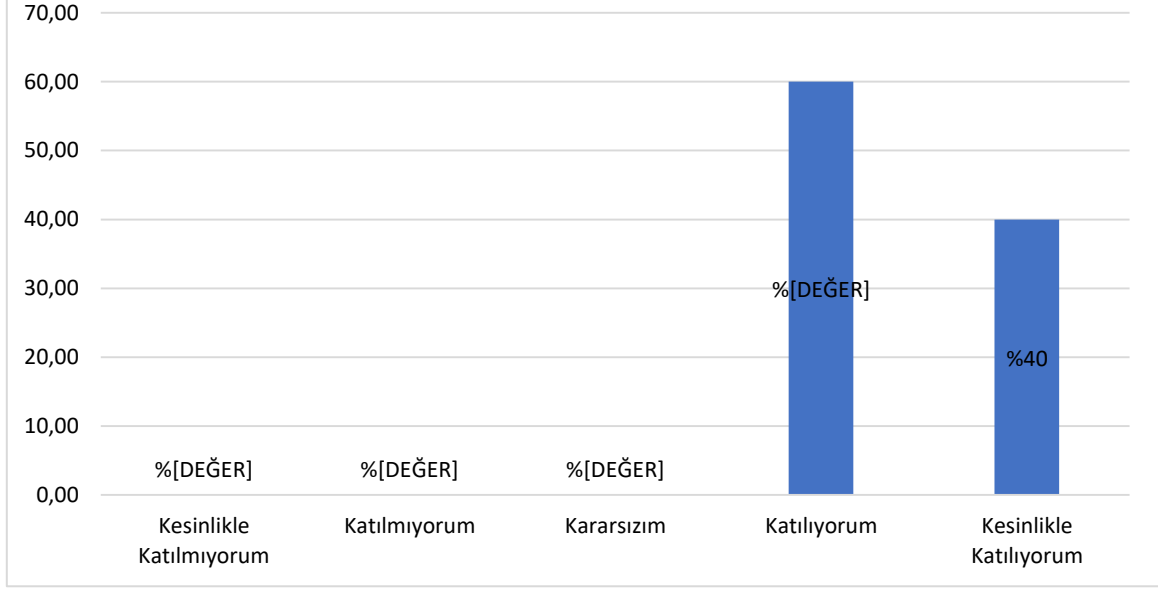
### Bölümümüzde yöneticilik yapabilecek kapasitede olduğuna inanıyorum.



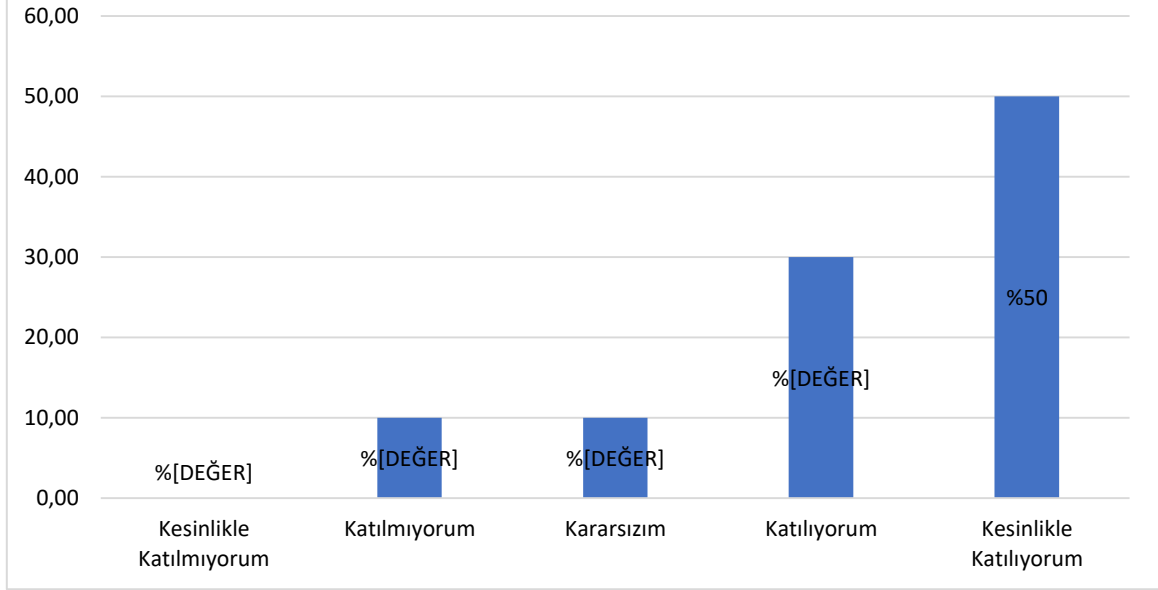
### Bir sorunum olduğunda ilgilenir.

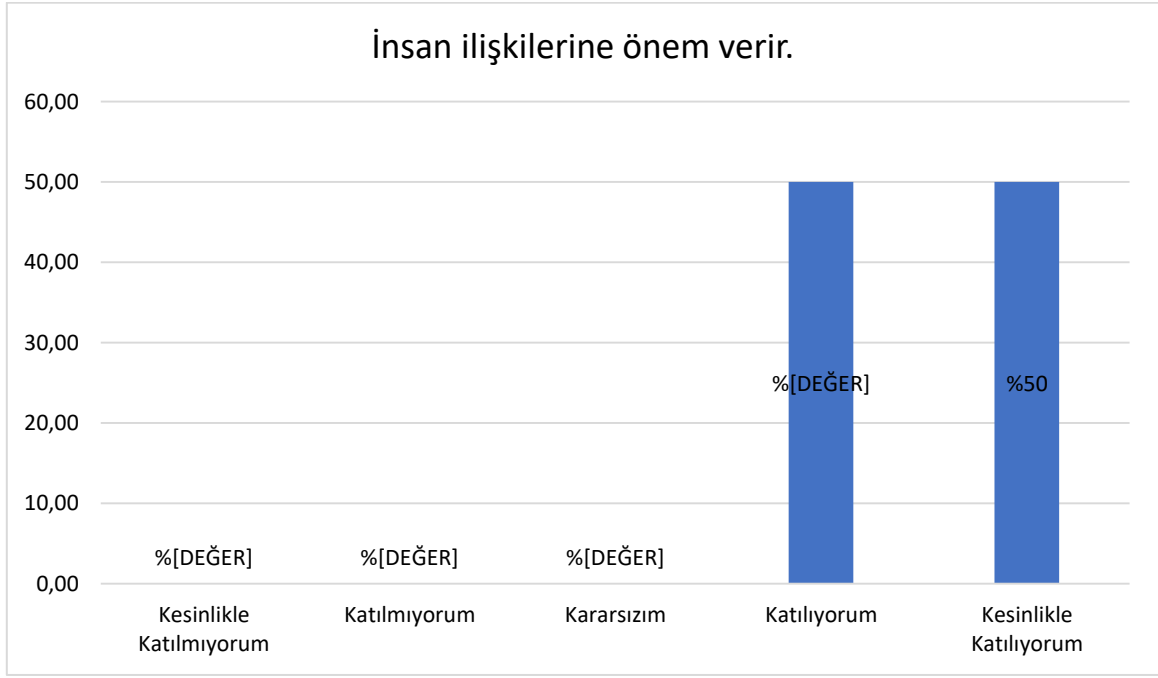
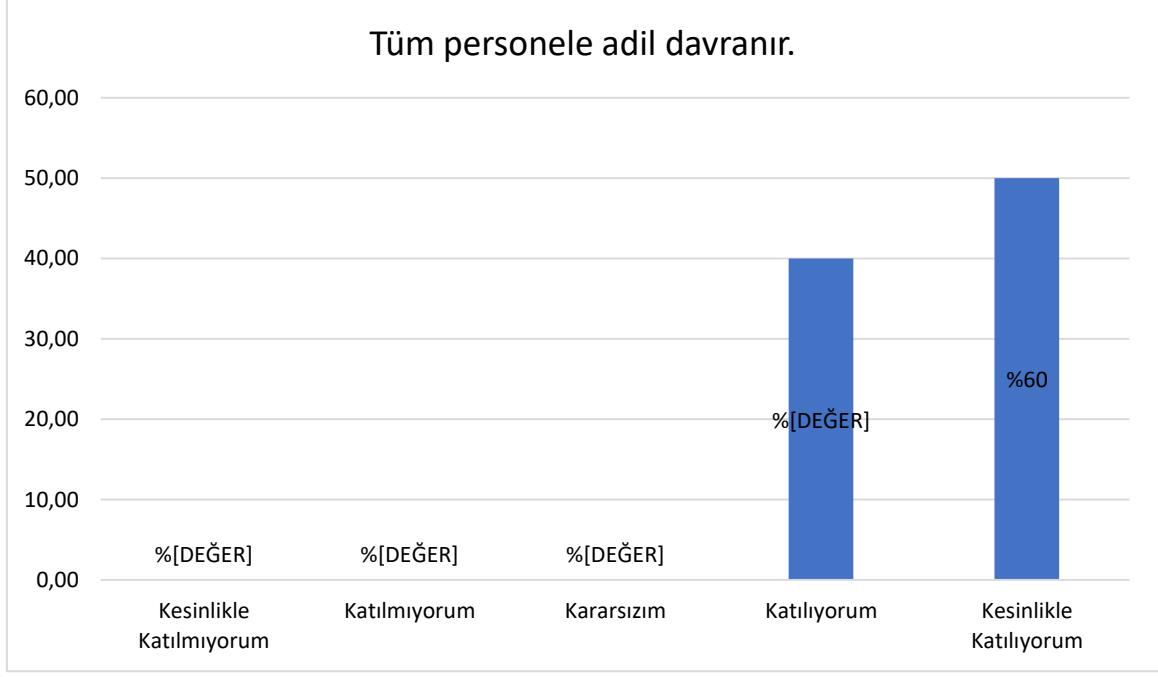


### Beni bir birey olarak önemseydiğini hissediyorum.



### Bölümün işleyişi konusunda önerilerimi dikkate alır.







## Karşı fikirlere saygılıdır.

