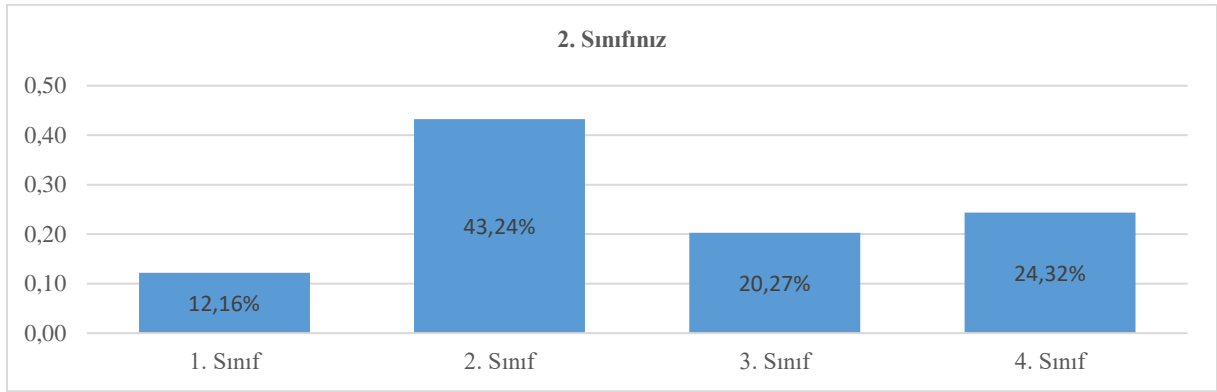
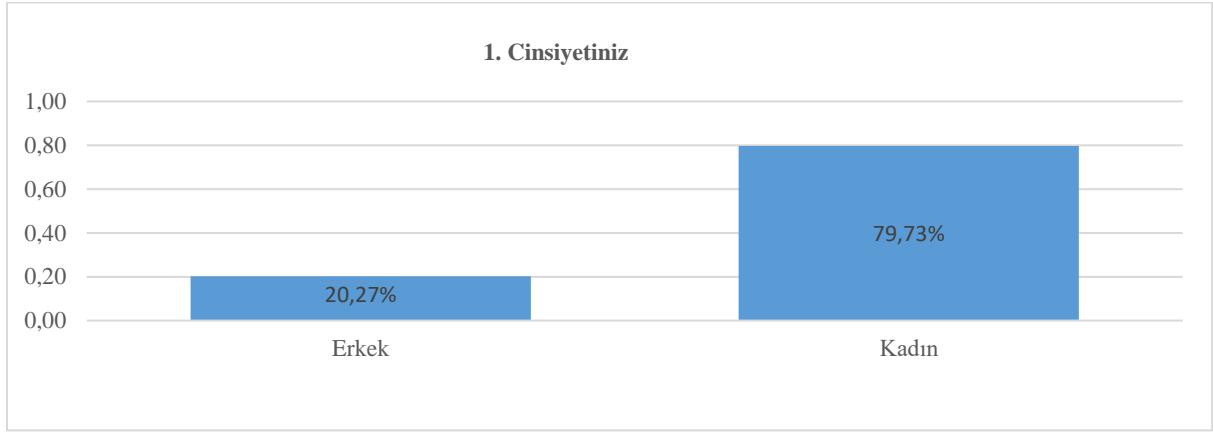
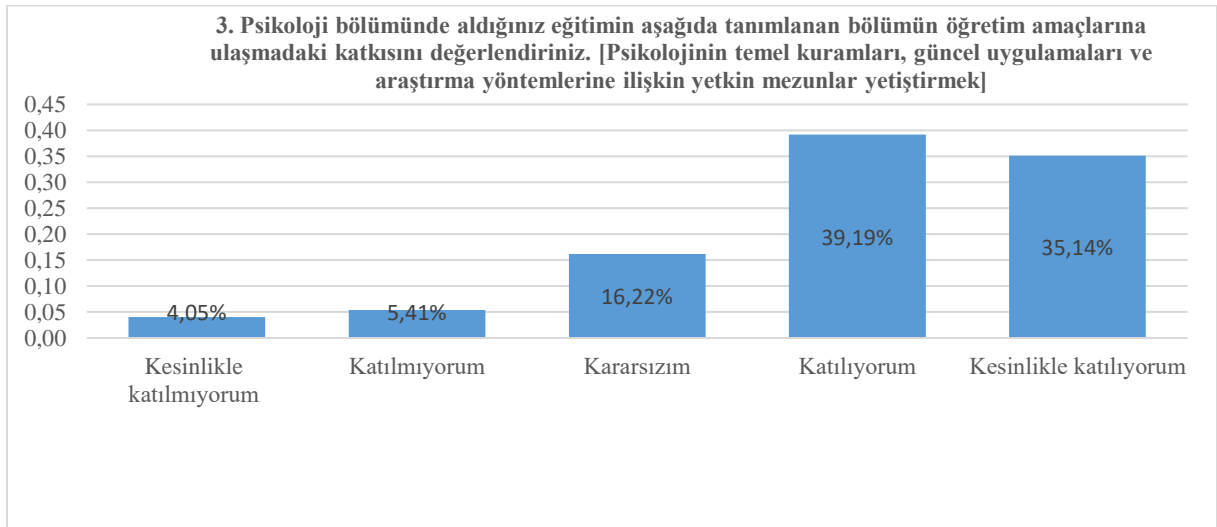


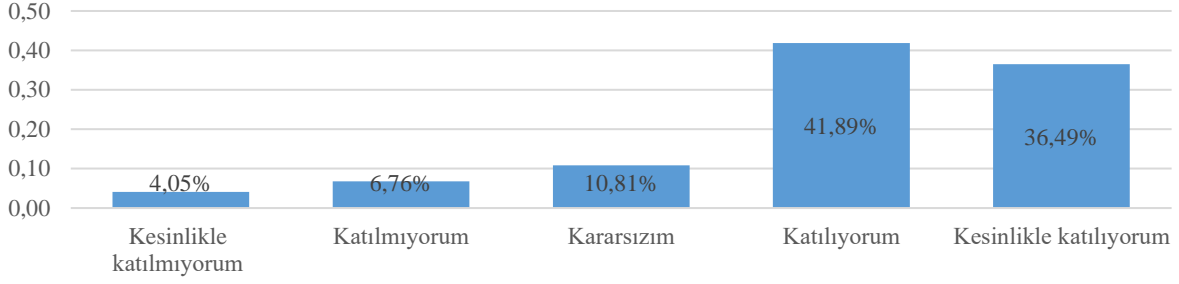
## Öğrenci Program Öğretim Amaçları ve Program Çıktıları Değerlendirme Anketi Sonuçları 2020



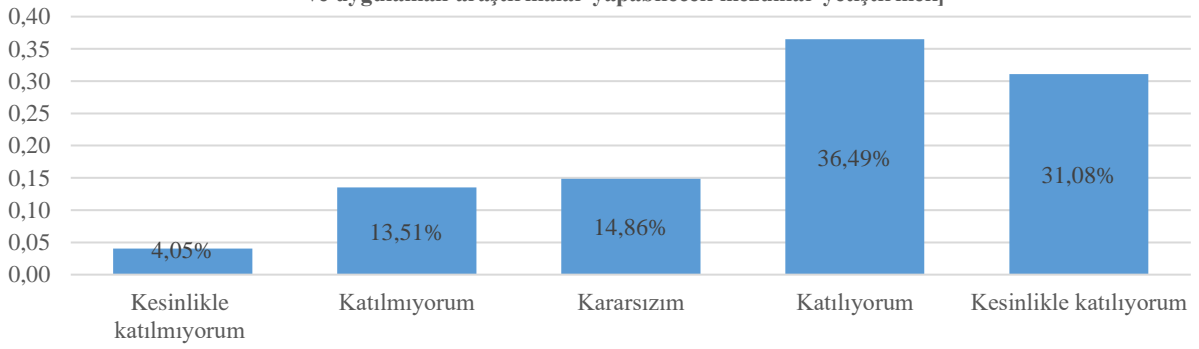
### **BÖLÜM ÖĞRETİM AMAÇLARI**



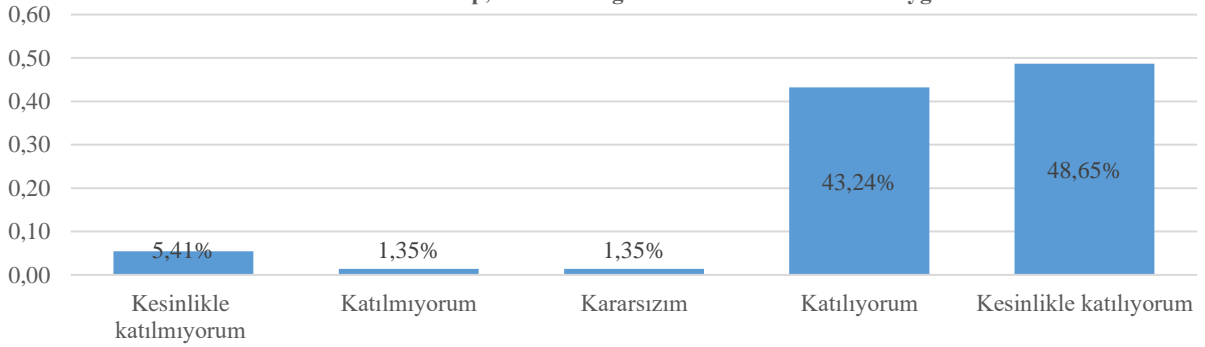
4. Psikoloji bölümünde aldığımız eğitimin aşağıda tanımlanan bölümün öğretim amaçlarına ulaşmadaki katkısını değerlendiriniz. [Eleştirel ve analitik düşünebilen, alandaki güncel gelişmeleri takip edebilen, temel ve mesleki etik ilkelere sahip mezunlar yet



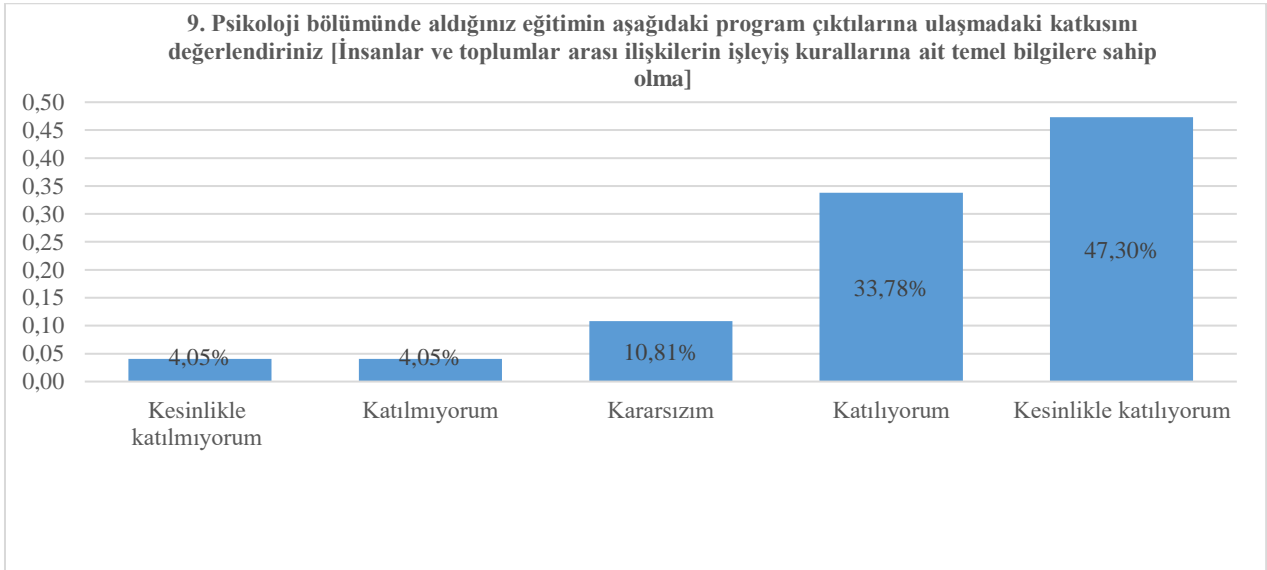
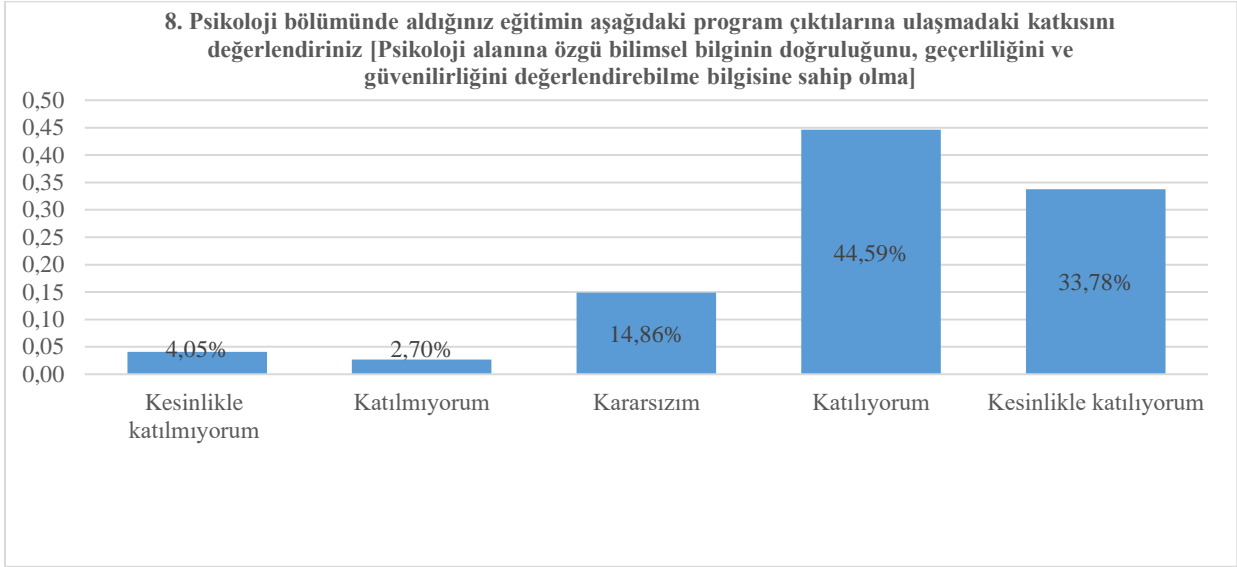
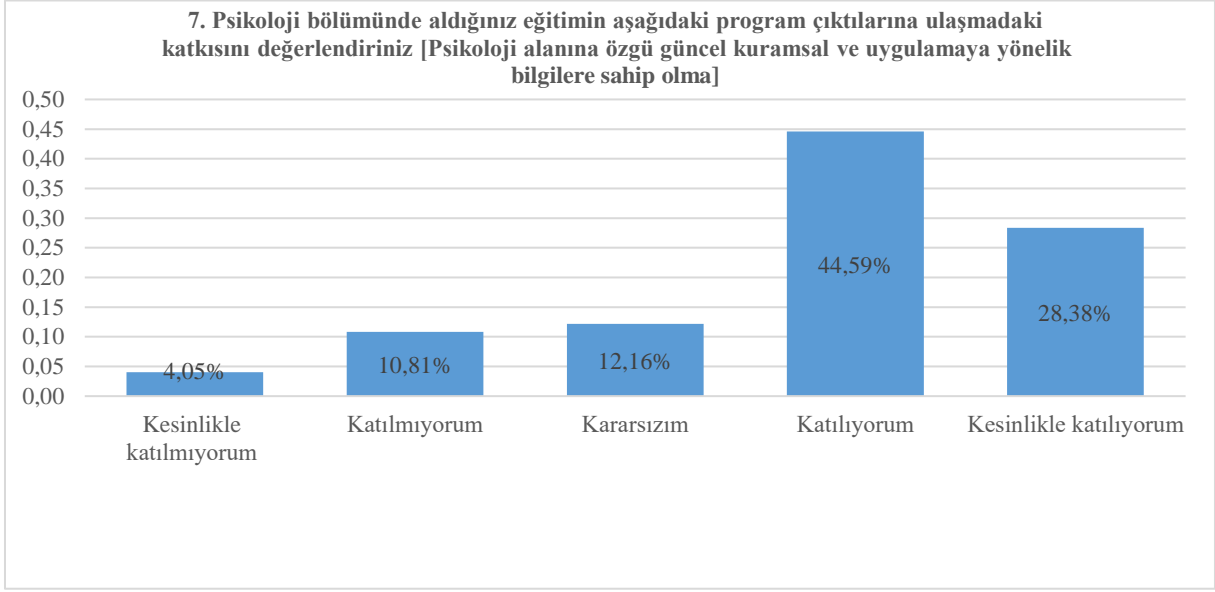
5. Psikoloji bölümünde aldığımız eğitimin aşağıda tanımlanan bölümün öğretim amaçlarına ulaşmadaki katkısını değerlendiriniz. [Disiplinlerarası ve kültürlerarası kapsamda akademik ve uygulamalı araştırmalar yapabilecek mezunlar yetiştirmek]



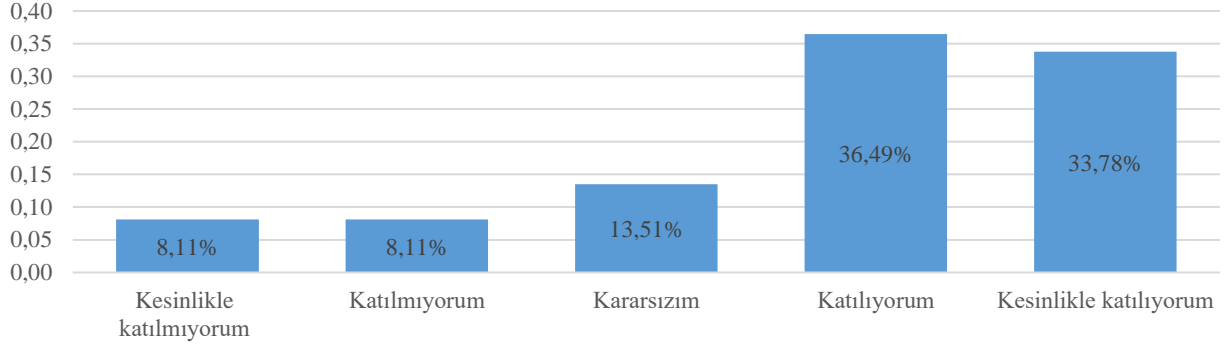
6. Psikoloji bölümünde aldığımız eğitimin aşağıda tanımlanan bölümün öğretim amaçlarına ulaşmadaki katkısını değerlendiriniz. [Farklılıklara karşı önyargılı olmayan; toplumsal sorumluluk bilincine sahip, evrensel değerlere ve insan haklarına saygılı mezun



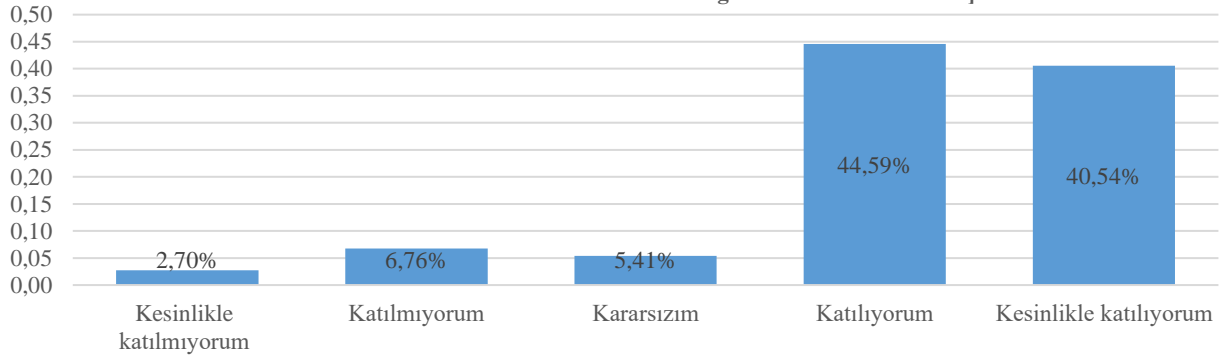
## BÖLÜM ÇIKTILARI



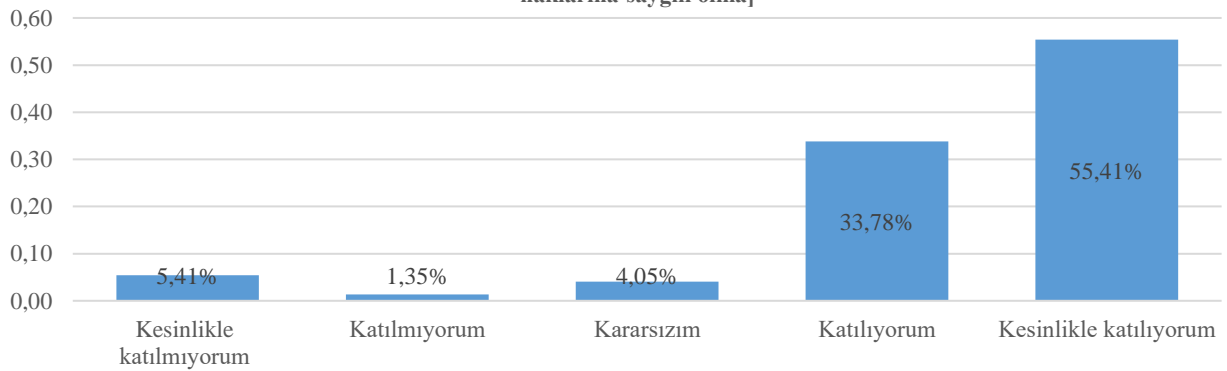
10. Psikoloji bölümünde aldığımız eğitimin aşağıdaki program çıktılarına ulaşmadaki katkısını değerlendiriniz [Psikoloji alanında araştırma yöntem (nicel ve nitel) ve tekniklerini kullanma, verileri analiz etme becerisi kazanma]



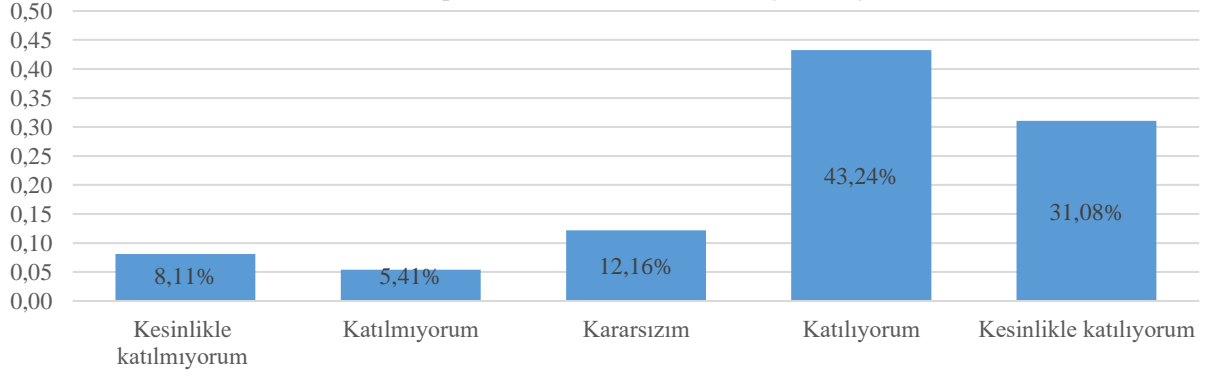
11. Psikoloji bölümünde aldığımız eğitimin aşağıdaki program çıktılarına ulaşmadaki katkısını değerlendiriniz [Psikoloji alanında edindiği kuramsal ve uygulamalı bilgileri, mesleki etik ilkelerine ve etik sorumluluk bilincine bağlı kalarak kullanabilme]



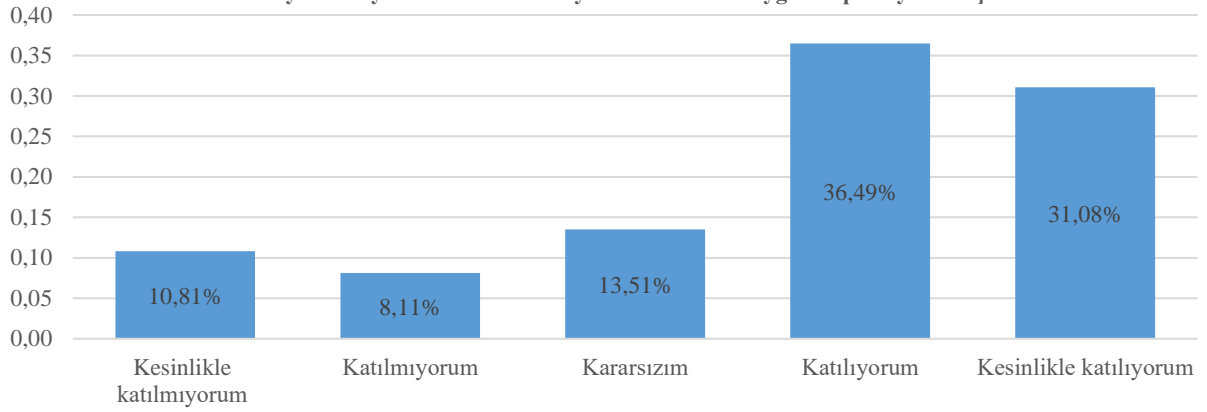
12. Psikoloji bölümünde aldığımız eğitimin aşağıdaki program çıktılarına ulaşmadaki katkısını değerlendiriniz [Farklılıklara karşı önyargılı olmamayı öğrenme; evrensel değerlere ve insan haklarına saygılı olma]



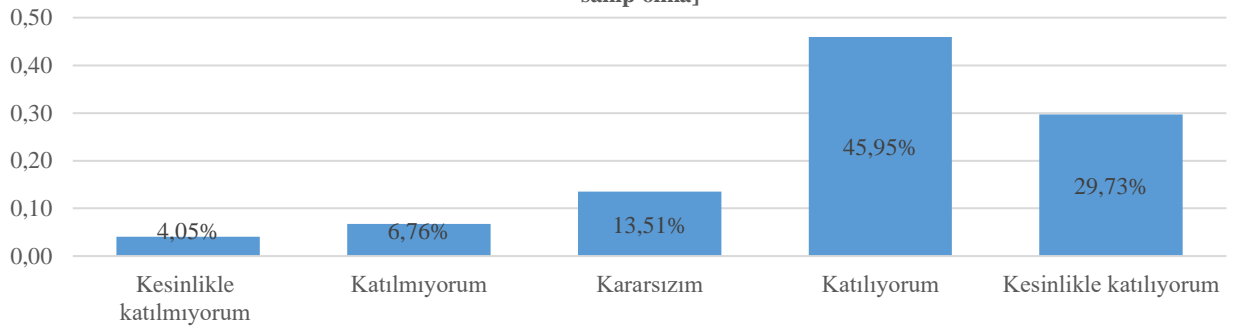
**13. Psikoloji bölümünde aldığımız eğitimin aşağıdaki program çıktılarına ulaşmadaki katkısını değerlendiriniz [Psikoloji alanı ile ilgili sorunları belirleyebilme, bilimsel bilgi ve kanıtları kullanarak problem çözebilme ve sonuçları yorumlayabilme]**



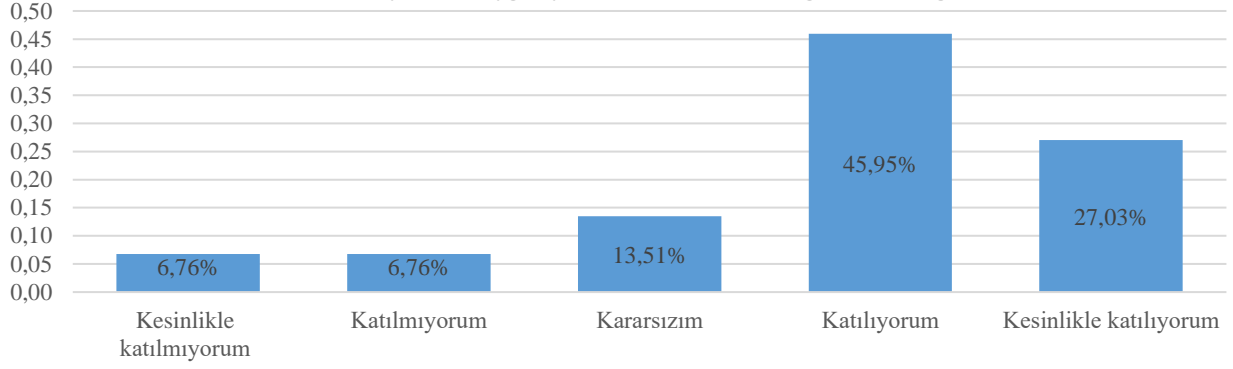
**14. Psikoloji bölümünde aldığımız eğitimin aşağıdaki program çıktılarına ulaşmadaki katkısını değerlendiriniz [Bağımsız olarak araştırma planlayabilme, yürütebilme, araştırma bulgularını yorumlayabilme ve bilimsel yazım formatına uygun raporlayabilme]**



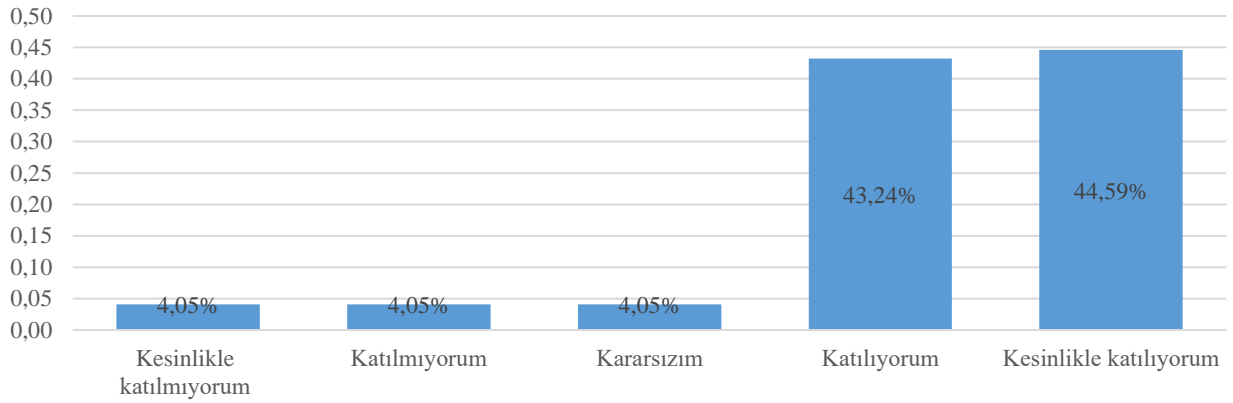
**15. Psikoloji bölümünde aldığımız eğitimin aşağıdaki program çıktılarına ulaşmadaki katkısını değerlendiriniz [Psikolojinin alt dalları ve farklı disiplinlerle iş birliği içinde çalışma becerisine sahip olma]**



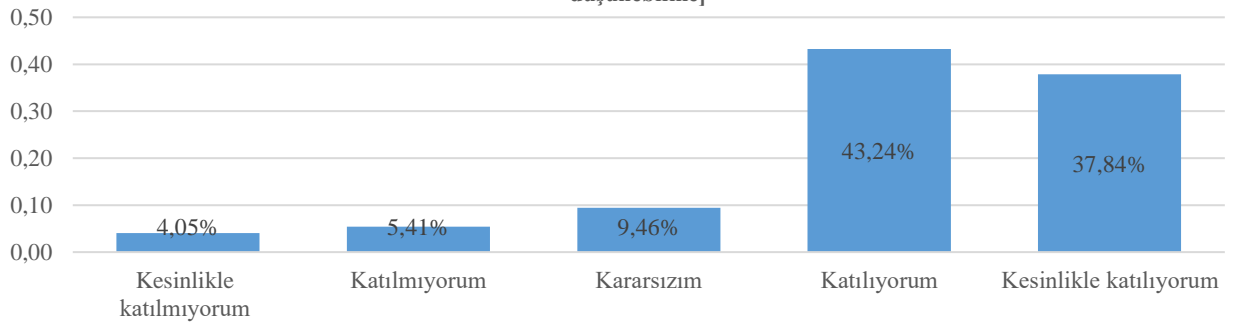
16. Psikoloji bölümünde aldığımız eğitimin aşağıdaki program çıktılarına ulaşmadaki katkısı değerlendiriniz [Toplumsal sorumluluk bilinci ile yaşadığı sosyal çevre için proje ve etkinlikler düzenleyebilme, uygulayabilme ve bu konudaki görüşlerini ilgili]



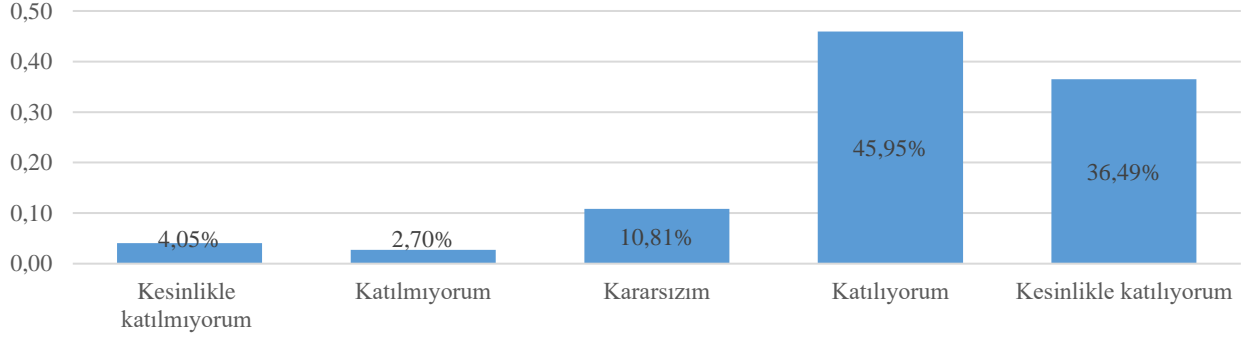
17. Psikoloji bölümünde aldığımız eğitimin aşağıdaki program çıktılarına ulaşmadaki katkısı değerlendiriniz [Kişisel ve mesleki gelişimde yaşam boyu öğrenme yaklaşımını benimseme]



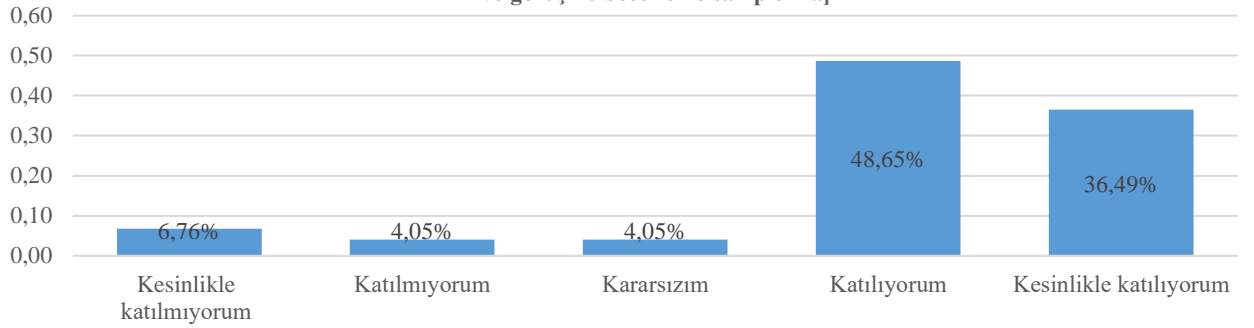
18. Psikoloji bölümünde aldığımız eğitimin aşağıdaki program çıktılarına ulaşmadaki katkısı değerlendiriniz [Kişisel ve mesleki etkinlik alanlarında bilimsel, analitik, yaratıcı ve eleştirel düşünebilme]



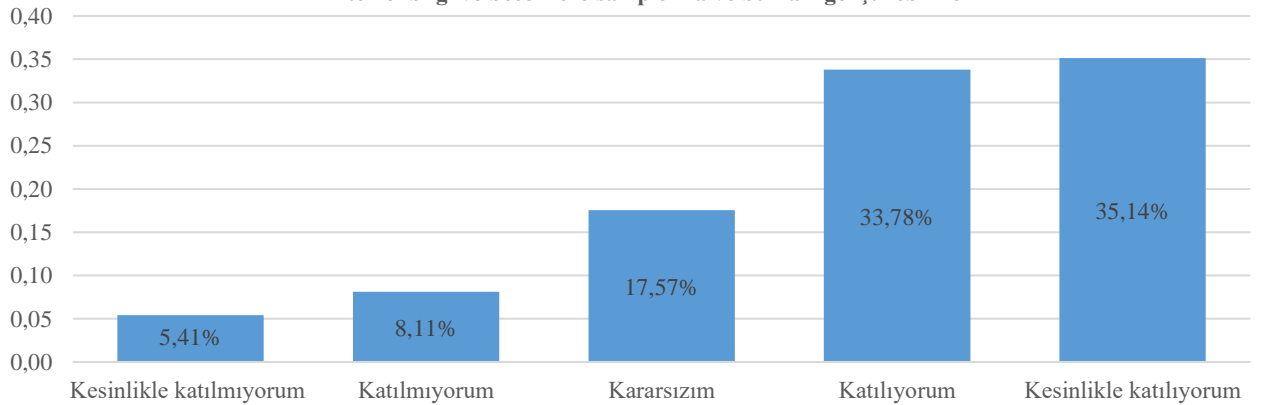
19. Psikoloji bölümünde aldığımız eğitimin aşağıdaki program çıktılarına ulaşmadaki katkısını değerlendiriniz [Mesleki etkinlik alanlarında kişiler arası ve kültürler arası farklılıkları kavrayabilme]



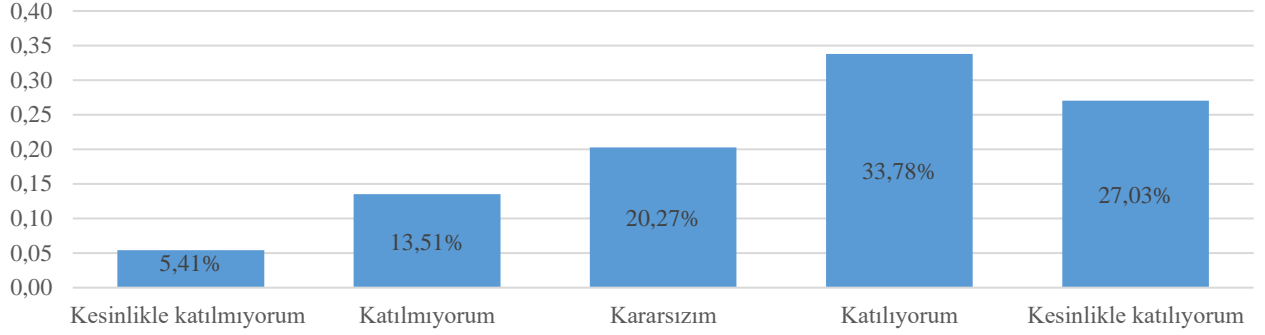
20. Psikoloji bölümünde aldığımız eğitimin aşağıdaki program çıktılarına ulaşmadaki katkısını değerlendiriniz [İnsanın bilişsel, duygusal ve davranışsal süreçlerini açıklayabilecek temel gözlem ve görüşme becerisine sahip olma]



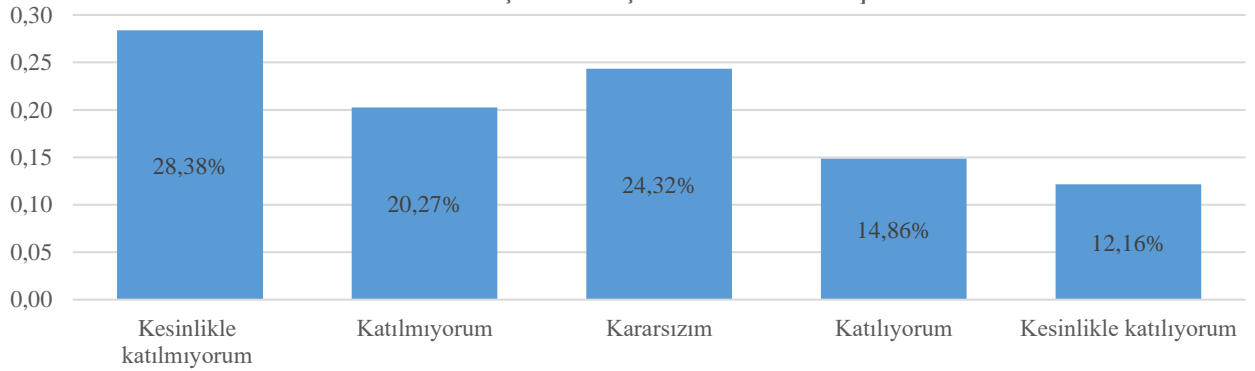
21. Psikoloji bölümünde aldığımız eğitimin aşağıdaki program çıktılarına ulaşmadaki katkısını değerlendiriniz [Psikolojinin alt alanlarında kullanılan ölçme ve değerlendirme araçlarına ilişkin temel bilgi ve becerilere sahip olma ve bunları geliştirebilme]



22. Psikoloji bölümünde aldığınız eğitimin aşağıdaki program çıktılarına ulaşmadaki katkısını değerlendiriniz [Ulusal ve uluslararası alan yazındaki alanla ilgili güncel bilimsel çalışmaları takip edebilme]



23. Psikoloji bölümünde aldığınız eğitimin aşağıdaki program çıktılarına ulaşmadaki katkısını değerlendiriniz [İngilizceyi B1 düzeyinde kullanarak alanındaki bilgileri izleyebilme ve meslektaşları ile iletişim kurabilme becerisi]



24. Psikoloji bölümünde aldığınız eğitimin aşağıdaki program çıktılarına ulaşmadaki katkısını değerlendiriniz [Psikoloji ve uygulama alanlarında bilişim, analiz tekniklerini ve iletişim teknolojilerini etkin olarak kullanabilme]

